



# *Carta dei Servizi*

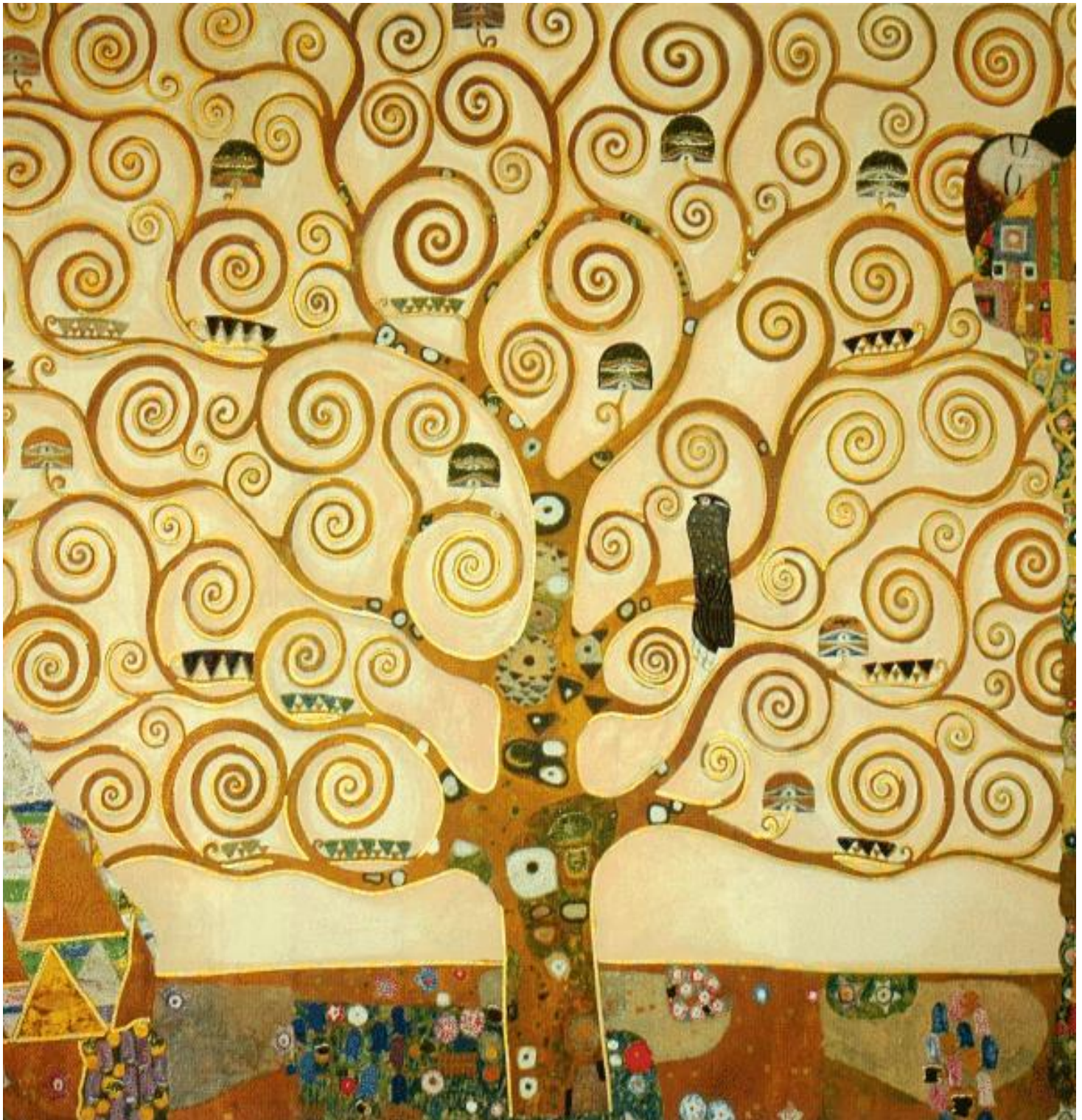
*(art. 32, c. 1 del d.lgs. 33/2013)*



REGIONE CALABRIA

## **Distretto Valle Crati**

**Direttore: Dott. Ottorino Zuccarelli**



## INDICE

Presentazione .....	pag. 4-5
Dati Demografici.....	pag. 6 - 7- 8
Organizzazione del Distretto.....	pag. 9 - 10
URP .....	pag. 11
<b>Strutture Eroganti e Ambiti di erogazione.....</b>	<b>pag.12 – 13 - 14</b>
Direzione- UOC Cure Primarie – UO Amministrativa .....	pag.15
Assistenza Sanitaria Primaria.....	pag. 16 – 17 – 18-19-20
Medicina di Base .....	pag. 21 – 22 -23 -24
Ausili e Protesi .....	pag. 25 – 26-27
Medici di Medicina Generale e Pediatri.....	pag. 28-29 -30-31-32-33
Continuità Assistenziale – Guardia Medica .....	pag. 34 – 35-36
PUA .....	pag . 37-38
UVM.....	pag.39 – 40
CDI (ADI).....	pag. 41 – 42
<b>Specialistica Ambulatoriale</b>	
Poliambulatorio Quattromiglia.....	pag. -43 – 44 – 45-46
Polo Sanitario Castrolibero.....	pag. 47
Polo Sanitario di Bisignano.....	pag.48– 49
Poliambulatorio di Luzzi .....	pag.50 – 51
Poliambulatorio di Montalto Uffugo.....	pag.52 – 53
Poliambulatorio di Acri e santa Sofia D'Epiro.....	pag. 54-55
Fisiatria .....	pag.56 – 57-58
Neurologia ad indir. Riabilitativo.....	pag. 59
Neuropsichiatria Infantile .....	pag. 60-61-62
Servizio Sociale Distrettuale .....	pag.63
Pediatria di Comunità .....	pag.66
Consultori.....	pag.67-68
Igiene e Sanità Pubblica.....	pag.69
Assistenza Veterinaria “A” .....	pag.70
Assistenza Veterinaria “B”.....	pag.71
Assistenza Veterinaria “C” .....	Pag. 72

Medicina Legale .....	pag.73
CSM (Centro Salute Mentale).....	pag.74
Farmacia Territoriale.....	pag. 75
Farmacie Convenzionate.....	pag.75 – 76
Strutture Accreditate.....	pag. 71 – 78 – 79
Appendice.....	pag.80-81



## Presentazione

La Carta dei Servizi è il documento fondamentale che la legge italiana ha adottato come strumento per realizzare il processo d'innovazione dei rapporti tra Istituzioni e cittadino, a garanzia della qualità e quantità dei servizi erogati.

Storicamente, essa si incontra con la riforma del SSN (Decreto legislativo 502/92 e s.m.i. e l'introduzione della Carta dei servizi pubblici - decreto legge del 12 maggio 1995 ) giacché entrambe le normative - quella sulla Carta e quella relativa al riordino della sanità - pongono il cittadino al centro del servizio sanitario ed entrambe si impegnano affinché attorno al cittadino-utente ruotino i vari momenti organizzativi- erogativi del sistema.

Nel settore sanitario, la Carta dei Servizi Sanitari è lo strumento che tutela il diritto alla salute del cittadino, ne garantisce la partecipazione attiva per un servizio sempre più aderente ai suoi bisogni di salute.

La Carta dei servizi del Distretto Valle Crati è la pubblicazione che raccoglie tutte le informazioni sull'attività svolta, sui servizi erogati e sugli impegni/programmi di ogni struttura distrettuale. Essa descrive gli impegni assunti nei confronti del cittadino permettendogli di conoscere il servizio sanitario pubblico, partecipare all'attività dei servizi, essere tutelato da eventuali inadempienze.

Si rivolge a tutti i cittadini e, in particolare, a quelli meno fortunati che versano in condizioni di fragilità e che per questo hanno bisogno di maggior tutela, realizzabile con un accesso semplificato ai servizi e con percorsi di cura facilitati.

La piena attuazione dei dettami della Carta dei Servizi non può avvenire senza la partecipazione attiva tra chi eroga sanità e chi la riceve. Ciò richiede una maturità culturale che avviata nel 1995 è tutt'ora in atto. Lo strumento che alimenta il processo di trasformazione culturale e, quindi la partecipazione attiva a vari momenti di erogazione delle prestazioni, è da noi identificato nella informazione. Essa dev'essere necessariamente chiara, completa, corretta e alla portata di tutti perché il cittadino possa esercitare consapevolmente il principio della libera scelta.

Pertanto, la pubblicazione della Carta dei servizi è, per il nostro Distretto (e per l'intera Azienda), un momento di incontro e confronto con il cittadino, è un impegno di trasparenza verso i cittadini, a garanzia di chiarezza e corretta informazione su quello che si è in grado di offrire.

Questa edizione di elaborazione e di condivisione, che riguarda ogni struttura del distretto, ancor prima di divenire uno strumento meramente informativo, vuole essere, dunque, il campo di confronto tra il distretto e tutti i suoi interlocutori con l'obiettivo primario di promuovere il benessere della persona e di soddisfarne il bisogno di salute, nel rispetto dell'integrità fisica e psichica.

La Carta è diretta in primis ai cittadini residenti nel Distretto Sanitario Valle Crati. Essa illustra i servizi offerti, indicandone la sede con relativi indirizzi, numeri telefonici, orari e prestazioni erogate.



7

<b>Bisignano</b>	700	678	3332	3286	943	1112	4975	5076	<b>10051</b>
<b>Castiglione C.</b>	167	157	1093	972	306	284	1566	1413	<b>2979</b>
<b>Castrolibero</b>	704	628	2979	3184	1037	1190	4720	5002	<b>9722</b>
<b>Cerzeto</b>	72	70	439	379	175	198	681	640	<b>1321</b>
<b>Lattarico</b>	231	236	1317	1326	400	407	1948	1969	<b>3917</b>
<b>Luzzi</b>	620	595	2959	3036	924	1017	4503	4648	<b>9151</b>
<b>Marano M.</b>	275	295	1199	1219	222	263	1696	1777	<b>3473</b>
<b>Marano P.</b>	262	265	1064	1100	237	221	1563	1586	<b>3149</b>
<b>Montalto U.</b>	1857	1767	6688	7020	1492	1667	10037	10454	<b>20491</b>
<b>Rende</b>	2302	2141	11780	12148	3275	3880	17357	18169	<b>35526</b>
<b>Rose</b>	316	279	1485	1470	386	459	2187	2208	<b>4395</b>
<b>Rota Greca</b>	71	55	346	328	141	154	558	537	<b>1095</b>
<b>S.Benedetto U.</b>	95	108	496	450	163	192	754	750	<b>1504</b>
<b>San Fili</b>	196	177	858	855	267	281	1321	1313	<b>2634</b>
<b>S. Martino</b>	37	36	350	342	115	144	502	522	<b>1024</b>
<b>San Pietro in G.</b>	236	219	1166	1139	403	495	1790	1839	<b>3629</b>
<b>San Vincenzo la C.</b>	143	141	713	695	216	251	1072	1087	<b>2159</b>
<b>S.Sofia</b>	128	135	745	774	313	375	1186	1284	<b>2470</b>
<b>Torano C.</b>	315	298	1553	1472	468	553	2308	2293	<b>4601</b>
	<b>9943</b>	<b>9500</b>	<b>46906</b>	<b>47731</b>	<b>13716</b>	<b>15819</b>	<b>70517</b>	<b>72999</b>	<b>143516</b>

<b>ESTENSIONE TERRITORIALE</b>	<b>839,34 Kmq</b>
--------------------------------	-------------------

### DISTRETTO SANITARIO VALLE CRATI

STRUTTURA TERRITORIALE			
COMUNI	Numero		20
SUPERFICE TERRITORIALE	Kmq		839,34
DENSITA'	Ab x kmq		169,4
POPOLAZIONE			
	TOTALE	MASCHI	FEMMINE
	<b>143516</b>	<b>70517</b>	<b>72999</b>

Il Distretto Socio Sanitario Valle Crati garantisce ai residenti l'erogazione dei livelli essenziali di assistenza in forma diretta, attraverso le proprie strutture, e tramite strutture convenzionate di seguito elencate:

<b>STRUTTURE SPECIALISTICHE</b>	<b>NUMERO</b>	<b>PUBBLICHE</b>	<b>PRIVATE</b>
POLIAMBULATORI	4	4	
POLI SANITARI	2	2	
CONSULTORI FAMILIARI	4	4	
LABORATORI ANALISI	8	1	7
STRUTTURE PER ANZIANI	6	0	6
STRUTTURE PER DISABILI FISICI	1	0	1
PUNTI DI GUARDIA MEDICA	20	20	
FARMACIE	38	1	37

## **L'erogazione dei servizi avviene nel rispetto dei seguenti principi**

### **EGUAGLIANZA**

I servizi sono erogati secondo regole uguali per tutti a prescindere da sesso, razza, lingua, ceto, religione e opinioni politiche.

### **IMPARZIALITÀ**

I servizi sono erogati adottando verso gli utenti comportamenti equi e imparziali, ispirati a criteri di obiettività, giustizia ed imparzialità.

### **CONTINUITA'**

I servizi sono erogati in maniera continuativa nei vari presidi territoriali e senza interruzione, nell'ambito delle modalità di funzionamento definite da norme e regolamenti nazionali e regionali. In caso di funzionamento irregolare è prevista l'adozione di misure volte ad arrecare agli utenti il minor disagio possibile.

### **DIRITTO DI SCELTA**

Il cittadino, là ove consentito dalla vigente normativa, ha diritto di scegliere, tra i soggetti che erogano servizi sul territorio, il soggetto erogatore di suo gradimento.

### **PARTECIPAZIONE**

Al cittadino/utente è garantita la partecipazione alla prestazione del servizio pubblico anche attraverso le associazioni di volontariato e di tutela dei diritti.

L'utente può prospettare osservazioni, formulare suggerimenti per il miglioramento dei servizi sanitari.

### **EFFICIENZA ED EFFICACIA**

Il Distretto è costantemente impegnato a garantire che le prestazioni erogate rispondano a criteri di efficienza e l'efficacia.

## ORGANIZZAZIONE DISTRETTUALE

Il Distretto Socio Sanitario Valle Crati è una struttura dell'Azienda preposta all'erogazione dei servizi sanitari territoriali. Assicura tutte le attività assistenziali rivolte alla persona o alla collettività, ad eccezione degli interventi ospedalieri.

In particolare il Distretto garantisce le seguenti attività:

- valutazione ed interpretazione della domanda/bisogno dei cittadini, anche attraverso forme di partecipazione e di cittadinanza attiva;
- programmazione, implementazione e verifica delle attività territoriali sanitarie e sociosanitarie;
- compartecipazione con gli Enti locali, con le Aziende per i servizi alla persona e con gli altri soggetti pubblici e privati coinvolti nelle politiche di welfare;
- continuità assistenziale e presa in carico del cittadino mediante la produzione diretta o tramite l'acquisto di servizi e prestazioni da altri soggetti pubblici e privati;
- accesso ai servizi ed alle prestazioni sanitarie e sociali ad elevata integrazione sociosanitaria secondo criteri di equità e di appropriatezza anche attraverso i mediatori di comunità per stranieri;
- gestione coordinata dell'assistenza di base: medici di medicina generale e pediatri di libera scelta, assistenza infermieristica e riabilitativa domiciliare.

Nel territorio del Distretto sono erogate attività di altre strutture operative aziendali, quali:

- Dipartimento di prevenzione (es. vaccinazioni, certificazioni);
- Dipartimento di salute mentale con Centri di salute mentale, strutture di accoglienza;
- Dipartimento delle dipendenze (es. alcologia).

A livello distrettuale sono presenti anche attività gestite in delega per conto dei Servizi sociali di base quali: moduli residenziali per disabili, strutture residenziali per anziani.

### **Dove si trova il Distretto**

**La sede del Distretto Socio Sanitario Valle Crati** è in Via Kennedy - II trav. pal. Lanzone - Roges di Rende

**Il Direttore** è il Dott. Ottorino Zuccarelli

I suoi recapiti sono: tel. 0984 8430351 - 338 – 341

Segretaria: tel 0984 8430313

e-mail [distrettosanitario.vallecrati@aspc.gov.it](mailto:distrettosanitario.vallecrati@aspc.gov.it)

Il Direttore è coadiuvato nell'attività di Direzione dagli uffici amministrativi per garantire la maggior fruizione possibile all'utenza, articolati sul territorio con tre sedi:

### **per l'Ambito di Rende**

presso il Distretto: Via Kennedy - II trav. pal. Lanzone - Roges di Rende - 87036 Rende

Dirigente Amministrativo:

Dott.ssa Donatella Granata

e-mail: [d.granata@aspcs.gov.it](mailto:d.granata@aspcs.gov.it)

Tel 0984-8430313

Collaboratore Amministrativo Professionale:

Dr. Mario Vetere

Tel. 0984 8430338

e-mail: [vetere.mario@aspcs.gov.it](mailto:vetere.mario@aspcs.gov.it)



### **per l'Ambito Media Valle Crati**

Sede: Taverna di Montalto Contrada Pianette

Dirigente Amministrativa D.ssa Donatella Granata

Tel. 0984-924400

e-mail: [d.granata@aspcs.gov.it](mailto:d.granata@aspcs.gov.it)

### **per l'Ambito di Acri**

collaboratore amministrativo D.ssa Amelia Pellegrino

c/o Ospedale Beato Angelo

Tel. 0984- 921305 Fax 0984-942109

e-mail: [ufficiamministrativi.acri@aspcs.gov.it](mailto:ufficiamministrativi.acri@aspcs.gov.it)

### **Servizi offerti :**

- Segreteria a supporto della Direzione Distrettuale
- Ufficio Protocollo
- Attività amministrativa di supporto ai vari servizi distrettuali

### **Orari e giorni di apertura al pubblico:**

- L'Ufficio Protocollo e gli altri uffici amministrativi sono aperti al pubblico dal lunedì al venerdì ore 8,30 – 13,00  
martedì e giovedì ore 15,30 – 17,00

**Modalità d'accesso:** Accesso diretto

**Il Direttore** si avvale, per la programmazione e gestione dell'assistenza sanitaria primaria (medicina di base e pediatria di base), specialistica ambulatoriale e assistenza domiciliare, **dell'UOC Cure Primarie.**

**Il Direttore** si avvale, invece, **dell'Ufficio Relazioni per il Pubblico (URP)** per facilitare la partecipazione attiva dell'utenza al miglioramento dei servizi,

## UFFICIO RELAZIONI CON IL PUBBLICO



### Cosa Fa:

**Ascolta** ed orienta le richieste del cittadino;

**Fornisce** informazioni tramite colloqui, telefono ed e-mail;

**Raccoglie** e risponde alle segnalazioni e ai suggerimenti degli utenti;

**Informa** sui servizi dell'Azienda presenti sul territorio;

**Predisporre** strumenti informativi per facilitare l'accesso ai servizi;

**Rileva** bisogni e le richieste degli utenti per migliorare la qualità dei servizi;

**Gestisce** e facilita i rapporti con il volontariato e gli organismi di tutela del cittadino;

**Accoglie** e registra le dichiarazioni di assenso/dissenso sulle donazioni degli organi

### Responsabile

Dr.ssa Raffaella D'alba

### Dove si trova

Il cittadino trova l'ufficio nell'ambito di residenza e precisamente:

#### **RENDE**

Via Kennedy, II Trv. N.27 Palazzo Lanzone – Rende

Tel. 0984-8430310

Email: [urp.rende@aspcs.gov.it](mailto:urp.rende@aspcs.gov.it)

**Referente** : Coadiutore amministrativo Rita Patitucci

#### **Orari e giorni di apertura al pubblico:**

dal lunedì al venerdì 9,00 alle 12,00

martedì e giovedì dalle 15,30 alle 17,00

#### **Ambito di ACRI**

**Referente:** Collaboratore Amministrativo: Maria Capua

Via A. gemelli, Acri - Tel. 0984-913218 - Fax 0984-955873

Email: [urp.acri@aspcs.gov.it](mailto:urp.acri@aspcs.gov.it)

#### **Orari e giorni di apertura al pubblico:**

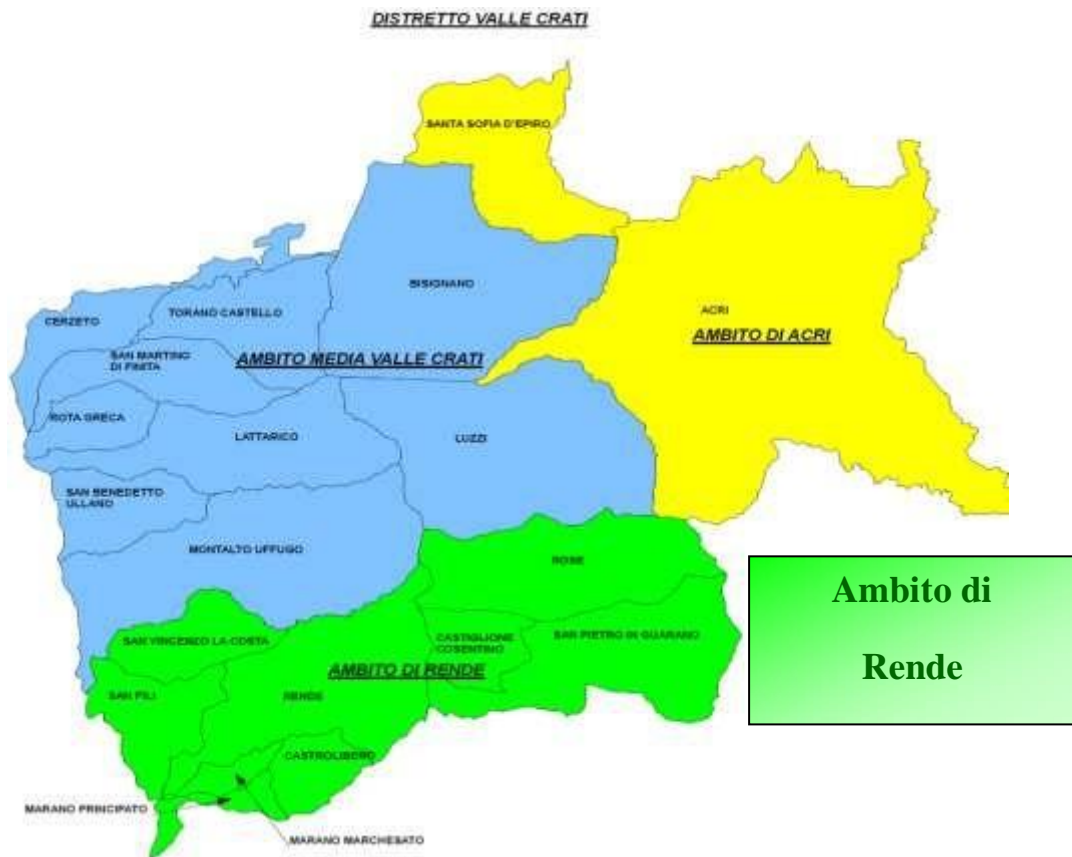
lunedì – mercoledì e venerdì dalle 8,30 alle 13,00

martedì e giovedì dalle 8,30 – 12,30 e 15,00 alle 17,00

**Modalità d'accesso:** accesso diretto

## STRUTTURE EROGANTE E AMBITI DI EROGAZIONE

### DISTRETTO SOCIO SANITARIO «VALLE CRATI»



**L'Ambito di Rende comprende i seguenti Comuni:**

*Rende, Castrolibero, Castiglione Cosentino, Rose, San Pietro in Guarano, San Feli, San Vincenzo La Costa, Marano Marchesato.  
Marano Principato*

## DISTRETTO SOCIO SANITARIO «VALLE CRATI»

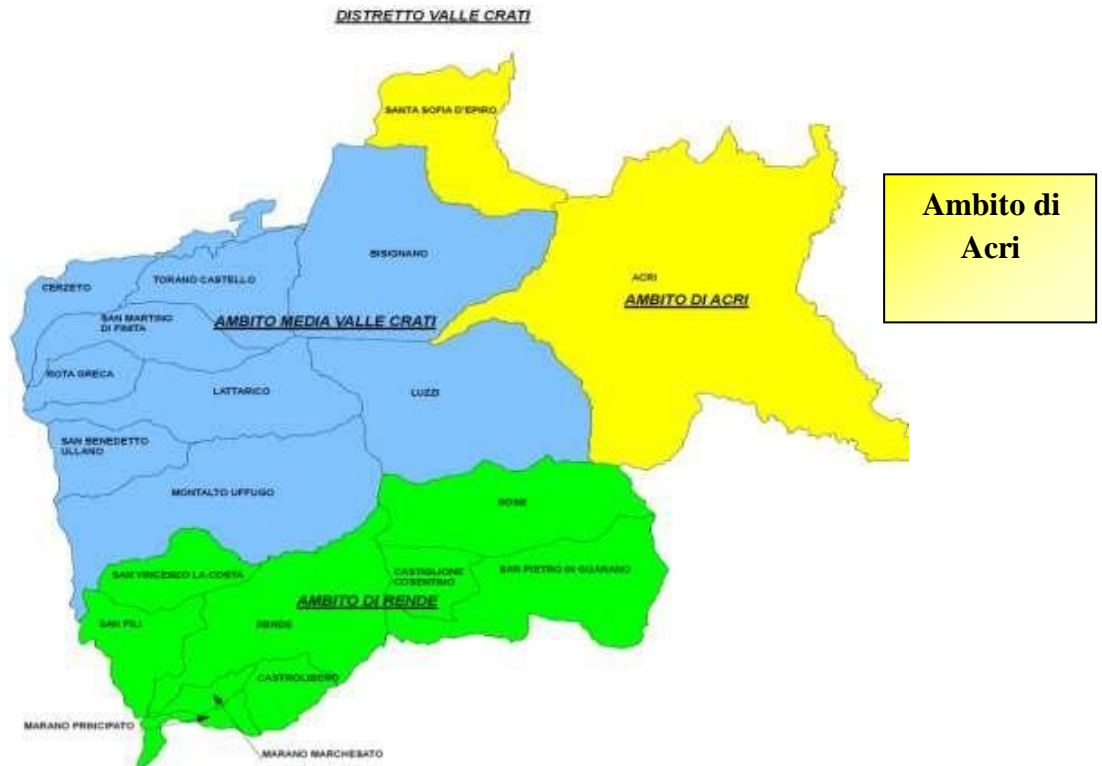
### Ambito Media Valle Crati



**L'Ambito di Media Valle Crati comprende i seguenti Comuni:**

*Montalto Uffugo, Bisignano, Luzzi, Lattarico, San Benedetto Ullano,  
Rota Greca, San Martina Di Finita, Cerzeto, Torano Castello*

## DISTRETTO SOCIO SANITARIO «VALLE CRATI»



**L'Ambito di Acri comprende i seguenti Comuni:**

***ACRI, Santa Sofia D'Epiro***



## U.O.C. CURE PRIMARIE

### Direttore

#### Team di lavoro

**Amministrativo:** sig.ra Turano Acherupita

**Email:** cherupita.turano@aspcs.gov.it

Tel. 0984 8430341

## Assistenza Sanitaria Primaria

L'assistenza sanitaria di base assicura le prestazioni di diagnosi, cura e riabilitazione di primo livello attraverso il Medico di Medicina Generale e il Pediatra di Libera scelta. Afferiscono a quest'area numerosi uffici amministrativi che consentono l'accesso alle prestazioni previste.

In particolare:

### A) Servizi rivolti all'utenza

- Esenzioni per patologie croniche/rare.
- Esenzione per invalidità civile.
- Esenzioni ticket per reddito.
- Esenzione ticket per cure odontoiatriche.
- Autorizzazioni prestazioni integrative (diabete, celiachia, insufficienza renale, fenilchetonuria).
- Autorizzazioni per ossigenoterapia.
- Scelte e revoche Medico di medicina generale e Pediatra di libera scelta.
- Richiesta per emissione tessera TEAM
- Assistenza sanitaria comunitari ed extracomunitari
- Rilascio STP (assistenza sanitaria temporanea a stranieri extracomunitari non in regola con le norme di soggiorno).
- Rilascio modello per assistenza stati in convenzione.

**B) Sportello Stranieri U.E. Extracomunitari (1)**

- Accertamento del diritto di iscrivibilità al SSR e SSN
- Rilascio Attestati di diritto per l'assistenza Sanitaria ai Cittadini stranieri in Italia
- Rilascio Attestati di diritto per l'assistenza Sanitaria ai Cittadini Italiani all'estero
- Corrispondenza CEE Formulari
- Contabilità Estera per prestazioni fruito

**C) Servizi rivolti ai medici convenzionati e dipendenti**

- Distribuzione ricettari MMG-PLS-Specialisti ambulatoriali e Medici case di cura.
- Liquidazione compensi medici convenzionati medicina dei servizi.
- Stampa movimenti mensili e tabulati MMG E PLS.
- Rilascio certificati di servizio medici convenzionati.
- Rilascio certificati di sostituzione.
- Revoche su elenchi inviati dai comuni per utenti deceduti, trasferiti e carcerati.
- Autorizzazioni e controlli APD – MMG
- Prestazioni extra MMG – Standard “A” e “B”
- Bilanci di salute e prestazioni extra PLS
- Sopralluogo per apertura studi medici
- Vaccini antiinfluenzali MMG e PLS : ricezione numero dosi e successiva contabilità.
- Recupero crediti per esenzioni tickets per denuncia irregolare reddito
- Rilascio STP (assistenza sanitaria temporanea a stranieri extracomunitari non in regola con le norme di soggiorno).

## Iscrizione al Servizio Sanitario Nazionale

### Sportelli Scelta e Revoca

**L'ASSISTENZA SANITARIA**

L'assistenza sanitaria è garantita a tutti i cittadini (italiani e stranieri aventi diritto) attraverso una rete di servizi (assistenza medica e pediatrica, farmaceutica, specialistica ambulatoriale, ospedaliera, domiciliare e consultoriale) mediante l'iscrizione al Servizio Sanitario Regionale.

L'iscrizione al Servizio Sanitario Regionale è obbligatoria e comporta la scelta del medico curante.

**Cosa fare**

Il cittadino, (o persona delegata) deve presentarsi agli Uffici Scelta e Revoca dell'ambito di appartenenza con la seguente documentazione:

- codice fiscale
- certificato di residenza o autocertificazione di residenza ([modulo scaricabile](#))
- eventuale tessera sanitaria della ASL di provenienza

- documento di identità dell'interessato (nel caso di persona delegata).

**Per i nuovi nati** il genitore deve compilare un'autocertificazione attestante la nascita del figlio e la composizione della famiglia ed esibire il codice fiscale del neonato.

All'atto dell'iscrizione al Servizio Sanitario Regionale il cittadino effettua la scelta del Medico curante, di norma tra i medici inseriti nell'ambito territoriale di appartenenza.

L'elenco dei medici disponibili è consultabile presso l'ufficio di Medicina di Base dell'ambito di appartenenza.

All'atto dell'iscrizione al Servizio Sanitario Regionale viene rilasciata al cittadino una tessera cartacea provvisoria. Successivamente, in genere nell'arco di un mese, viene recapitata all'indirizzo di residenza del cittadino la Carta Regionale dei Servizi (una smart card elettronica), che sostituisce la tessera cartacea. Solo se l'iscrizione è inferiore a sei mesi al cittadino non viene rilasciata la Carta Regionale dei Servizi/tessera Sanitaria Nazionale.

### **Quanto costa**

E' gratuito.

### **Chi trovi**

Personale amministrativo.

### **Dove rivolgersi: Ufficio Scelta e Revoca**

- per i cittadini residenti **nell'Ambito di RENDE** presso la struttura della Medicina di Base in

Via Cosenza, 25 Roges di Rende tel.0984 – 8430830 fax 0984-36376

Dirigente Medico: Dott.ssa Gargano Maddalena

e-mail [medicinadibase.rende@aspcs.gov.it](mailto:medicinadibase.rende@aspcs.gov.it)

### **Orari e giorni di apertura al pubblico:**

dal lunedì al venerdì dalle ore 8,15 alle ore 12,00

martedì e giovedì dalle ore 15,30 alle ore 17,00

- per i cittadini residenti nell'**AMBITO Media Valle Crati** presso la struttura della Medicina di Base in

Via Pianette, 3 Montalto Uffugo - tel.0984 – 924438 - 924403

Dirigente Medico: Dr. Ferraro William

e-mail: [medicinabase.montalto@aspcs.gov.it](mailto:medicinabase.montalto@aspcs.gov.it)

### **Orari e giorni di apertura al pubblico:**

dal lunedì al venerdì dalle ore 8,15 alle ore 12,30

martedì e giovedì dalle ore 15,00 alle ore 17,00

- per i cittadini residenti nell'Ambito di Acri presso la struttura della Medicina di Base in Ospedale Beato Angelo- Acri tel.0984 – 921304 Referente : D.ssa Pellegrino Amelia e-mail:[medicinabase.acri@aspcs.gov.it](mailto:medicinabase.acri@aspcs.gov.it)

### **Orari e giorni di apertura al pubblico:**

dal lunedì al venerdì dalle ore 8.30 alle ore 12,30  
martedì e giovedì dalle ore 15,00 alle ore 17,00

### **REVOCA e RICUSAZIONE del MEDICO**

Al cittadino è data facoltà di interrompere in qualsiasi momento il rapporto con il curante con contestuale scelta di un altro medico per diversi motivi (es. trasferimento in altro comune, messa in crisi del rapporto di fiducia, ecc...).

Anche al medico è data la possibilità, per giustificati motivi, di chiedere la revoca (ricusare) della scelta operata in suo favore. In questo caso l'Ufficio di Medicina di Base invierà una comunicazione scritta all'assistito, con invito ad effettuare la scelta a favore di un altro medico.

### **SCELTA in DEROGA del MEDICO**

Per garantire la continuità di cura, il cittadino che trasferisce la residenza in un comune fuori dall'ambito di appartenenza può mantenere l'iscrizione al Medico per non interrompere il rapporto di fiducia con il proprio medico di famiglia.

### **Cosa fare**

Il cittadino deve:

- compilare presso agli Uffici Scelta e Revoca il modello di "Richiesta in deroga" corredato da eventuale documentazione sanitaria pertinente;
- produrre la dichiarazione di accettazione sottoscritta dal Medico curante, anche attestata mediante compilazione del riquadro riservato al medico all'interno del modulo "Richiesta in deroga".

### **Quanto costa**

Non è previsto alcun costo.

### **Chi trovi**

Personale amministrativo.

### **Dove rivolgersi**

Ufficio Scelta e Revoca presso le strutture di Medicina di Base dell'ambito di appartenenza (vedi link)

### **ISCRIZIONE TEMPORANEA di ASSISTITO RESIDENTE in ALTRA Azienda Sanitaria**

Nel caso in cui un cittadino soggiorni temporaneamente, per un periodo **non inferiore ai 3 mesi e massimo un anno**, nel territorio di un'Azienda Sanitaria diversa da quella di residenza, è possibile

chiedere l'iscrizione all'Azienda Sanitaria di temporanea dimora con scelta del Medico curante, solo di **studio, lavoro o salute**.

Allo scadere dell'anno, se esistono ancora i motivi per cui è necessario prolungare ancora il soggiorno, si può richiedere una nuova iscrizione della durata di altri 12 mesi, ripresentando tutti i documenti necessari.

### **Cosa fare**

Innanzitutto, occorre recarsi all'ufficio territoriale della **Azienda Sanitaria di residenza** e richiedere la **cancellazione temporanea** dal proprio medico di famiglia. Col **documento di cancellazione**, si va successivamente all'ufficio della **Azienda Sanitaria** del luogo in cui si abita temporaneamente, muniti anche di **tessera sanitaria** e di un documento di identità valido.

A seconda dei **casì particolari**, bisogna poi presentare dei documenti specifici:

- ai non residenti che si trovano fuori sede per motivi di **lavoro**, è richiesta una copia del **contratto di lavoro** oppure un certificato che attesti che l'interessato si trova sul territorio perché distaccato dall'azienda o in trasferta dalla stessa per più di tre mesi;
- ai non residenti che si trovano fuori sede per motivi di **studio**, è richiesto un documento che attesti l'**iscrizione** alla scuola o all'università che si frequenta da richiedere quindi all'istituto di frequenza;
- ai non residenti che si trovano fuori sede per motivi di **salute**, è richiesto il **certificato** rilasciato da un medico specialista che dichiari i motivi di salute per cui ci si trova nel territorio e che indichi anche il periodo necessario per effettuare le cure necessarie.

Tra le categorie di **cittadini fuori sede** che hanno diritto all'**iscrizione temporanea** al medico di famiglia rientrano:

- gli **studenti**, i **seminaristi**, **convittori** e similari assenti dalle loro famiglie per motivi di **studio**;
- chi soggiorna in **località climatiche** per oltre 3 mesi per comprovati motivi di salute, che devono essere certificati da un medico specialista della Azienda Sanitaria;
- i **lavoratori fuori sede** e i loro familiari, con contratto di lavoro temporaneo di durata superiore a tre mesi.

### **Quanto costa**

Non è previsto alcun costo.

### **Chi trovi**

Personale amministrativo.

### **Dove rivolgersi**

Ufficio Scelta e Revoca presso le strutture di Medicina di Base dell'ambito di appartenenza (vedi link).

### **MANTENIMENTO del PEDIATRA oltre i 14 anni di età**

Su richiesta del genitore e previa accettazione del Pediatra, è possibile continuare ad avvalersi dell'assistenza del Pediatra anche oltre i 14 anni e comunque non oltre il 16° anno di età, nel caso l'assistito presenti:

- patologia cronica o handicap
- documentate situazioni di disagio psico-sociale.

### **Cosa fare**

Il genitore deve presentarsi agli Uffici Scelta e Revoca con la seguente documentazione:

- carta regionale dei servizi del figlio
- richiesta di mantenimento della scelta del Pediatra oltre i 14 anni (modulo scaricabile) corredata da eventuale documentazione sanitaria pertinente;
- dichiarazione di accettazione sottoscritta dal Pediatra, anche attestata mediante compilazione del riquadro riservato al medico all'interno del modulo "Richiesta del mantenimento della scelta a favore del Pediatra per i cittadini con più di 14 anni".

### **NECESSITA' OCCASIONALI di ASSISTENZA MEDICA**

Nel caso in cui il cittadino si trovi occasionalmente nel territorio di un'Azienda Sanitaria diversa da quella di residenza, per un periodo inferiore ai 3 mesi o per un periodo superiore ma per motivi diversi da quelli sopra indicati, non è possibile procedere all'iscrizione al Servizio Sanitario Regionale nella Azienda Sanitaria di temporanea dimora.

Per problematiche sanitarie non differibili, il cittadino può rivolgersi ad un medico o pediatra di famiglia che svolge la propria attività nel territorio, con pagamento della visita ambulatoriale o domiciliare. Presentando la ricevuta del pagamento della prestazione all'Azienda Sanitaria di residenza, il cittadino ha diritto al rimborso della spesa sostenuta.

Per necessità sanitarie urgenti il cittadino può rivolgersi al Pronto Soccorso di una delle Strutture ospedaliere del territorio.

### **Quanto costa**

- Prestazione del Medico di famiglia: € 15,00 per visita ambulatoriale e € 25,00 per visita domiciliare;
- Prestazione del Pediatra di famiglia: € 25,00 per la visita ambulatoriale e € 35,00 per la visita domiciliare.

### **LA CARTA REGIONALE DEI SERVIZI**

La Carta Regionale dei Servizi è una tessera elettronica, dotata di microchip, che garantisce il riconoscimento della identità del cittadino, tutelandone la privacy.

La Carta Regionale dei Servizi è valida come:

- Tessera Sanitaria Nazionale;
- Tessera Europea di Assicurazione Malattia (TEAM) perché sostituisce il modello E-111 e garantisce l'assistenza sanitaria all'estero, secondo le normative dei singoli paesi;
- Tesserino del Codice Fiscale;
- Carta Nazionale dei Servizi perché è stata creata secondo gli standard tecnici internazionali previsti per le smart card e pertanto permette l'accesso ai servizi on-line che richiedono un'identificazione.

Inoltre è il documento che consente di:

- scegliere il medico e/o il pediatra di famiglia;
- ottenere prestazioni sanitarie (ricoveri, visite ed esami specialistici);
- ottenere prescrizione di farmaci.

In ospedale, nell'Azienda Sanitaria e in farmacia, la Carta permette una maggior rapidità e sicurezza nel riconoscimento dell'assistito e nell'erogazione dei vari servizi.

Per maggiori informazioni è possibile consultare il sito regionale: [www.regione.calabria.it](http://www.regione.calabria.it)

## **SMARRIMENTO della CARTA REGIONALE dei SERVIZI**

### **Cosa fare**

Per richiedere una nuova Carta Regionale dei Servizi è sufficiente presentare un'autocertificazione di furto/smarrimento agli Uffici Scelta e Revoca. Contestualmente viene rilasciata al cittadino una tessera provvisoria.

Successivamente, di solito nell'arco di un mese, la Carta Regionale dei Servizi viene recapitata all'indirizzo di residenza del cittadino, sostituendo quella cartacea provvisoria.

### **Quanto costa**

E' gratuito.

### **Chi trovi**

Personale amministrativo.

### **Dove rivolgersi**

Per le sedi di erogazione clicca sul link "Sedi e modalità di accesso"

## **MEDICINA DI BASE**



**Gli Uffici della Medicina di Base** garantiscono l'assistenza sanitaria di base assolvendo alle diverse pratiche amministrative per la prevenzione, la diagnosi e la cura della malattia dei cittadini.

**Modalità d'accesso:** diretto

**Prestazioni**

**A) Servizi rivolti all'utenza**

Esenzioni per patologie croniche/rare.

Esenzione per invalidità civile.

Esenzioni ticket per reddito.

Esenzione ticket per cure odontoiatriche.

Autorizzazioni prestazioni integrative (diabete, celiachia, insufficienza renale, fenilchetonuria).

Autorizzazioni per ossigenoterapia.

Scelte e revoche Medico di medicina generale e Pediatra di libera scelta.

Richiesta per emissione tessera TEAM

Assistenza sanitaria comunitari ed extracomunitari

Rilascio STP (assistenza sanitaria temporanea a stranieri extracomunitari non in regola con le norme di soggiorno).

Rilascio modello per assistenza stati in convenzione.

**B) Sportello Stranieri U.E. Extracomunitari (1)**

Accertamento del diritto di iscrivibilità al SSR e SSN

Rilascio Attestati di diritto per l'assistenza Sanitaria ai Cittadini stranieri in Italia

Rilascio Attestati di diritto per l'assistenza Sanitaria ai Cittadini Italiani all'estero

Corrispondenza CEE Formulari

Contabilità Estera per prestazioni fruitive

**C) Servizi rivolti ai medici convenzionati e dipendenti**

Distribuzione ricettari MMG-PLS-Specialisti ambulatoriali e Medici case di cura.

Liquidazione compensi medici convenzionati medicina dei servizi.

Stampa movimenti mensili e tabulati MMG E PLS.

Rilascio certificati di servizio medici convenzionati.

Rilascio certificati di sostituzione.

Rilascio PIN credenziali medici.

Revoche su elenchi inviati dai comuni per utenti deceduti, trasferiti e carcerati.

Autorizzazioni e controlli APD – MMG

Prestazioni extra MMG – Standard “A” e “B”

Bilanci di salute e prestazioni extra PLS

Sopralluogo per apertura studi medici

Vaccini antiinfluenzali MMG e PLS : ricezione numero dosi e successiva contabilità.

Recupero crediti per esenzioni tickets per denuncia irregolare reddito

Rilascio STP (assistenza sanitaria temporanea a stranieri extracomunitari non in regola con le norme di soggiorno).

**1-SPORTELLO PER GLI STRANIERI****ASSISTENZA SANITARIA PER CITTADINI STRANIERI**

Per i cittadini stranieri, comunitari e non, l'iscrizione al Servizio Sanitario Nazionale (S.S.N.) garantisce tutta l'assistenza sanitaria prevista dal nostro ordinamento e comporta parità di trattamento rispetto ai cittadini italiani, per quanto attiene all'obbligo contributivo, all'assistenza erogata in Italia dallo stesso S.S.N. ed alla sua validità temporale.

**1. Chi ha l'obbligo di iscriversi al S.S.N.:**

♣ I cittadini stranieri titolari di permesso di soggiorno che svolgono regolare attività di lavoro subordinato, autonomo o che siano iscritti alle liste di collocamento;

♣ i cittadini stranieri regolarmente soggiornanti o quelli che abbiano chiesto il rinnovo del permesso

di soggiorno, per lavoro subordinato, per lavoro autonomo, per motivi familiari, per asilo, per richiesta di asilo, per attesa adozione, per affidamento, per acquisto della cittadinanza o per motivi religiosi;

♣ i familiari a carico (regolarmente soggiornanti) dei cittadini stranieri rientranti nelle categorie sopra indicate.

Non hanno obbligo di iscriversi al S.S.N. i cittadini stranieri non rientranti fra le suddette categorie, anche se devono assicurarsi contro il rischio di malattie, infortunio e maternità mediante stipula di polizza assicurativa valida sul territorio italiano, anche per i familiari a carico.

## **2. Dove ci si iscrive:**

Per iscriverti al S.S.N. devi recarti presso la A.S.L. del territorio in cui sei residente ovvero presso quella in cui hai effettiva dimora (indicata nel permesso di soggiorno), munito di:

- ♣ documento di identità personale;
- ♣ codice fiscale;
- ♣ permesso di soggiorno;
- ♣ autocertificazione di residenza o dimora (si considera dimora abituale l'ospitalità da più di tre mesi presso un centro d'accoglienza).

Al momento dell'iscrizione potrai scegliere il medico di famiglia o il pediatra per i tuoi figli.

## **3. Che validità ha l'iscrizione:**

♣ L'iscrizione è valida per tutta la durata del permesso di soggiorno e non decade nella fase di rinnovo del medesimo: può essere, quindi, rinnovata anche presentando alla A.S.L. la documentazione comprovante la richiesta di rinnovo di permesso di soggiorno;

♣ in caso di mancato rinnovo o di revoca del permesso di soggiorno, o in caso di espulsione, l'iscrizione cessa, salvo che l'interessato provi di aver presentato ricorso contro i suddetti provvedimenti.

## **4. A cosa si ha diritto:**

All'atto dell'iscrizione riceverai un documento, il "Tesserino sanitario personale", che ti dà diritto a ricevere gratuitamente, ovvero dietro pagamento - dipende dalla regione in cui ti trovi - di una quota a titolo di contributo (Ticket sanitario), le seguenti prestazioni: visite mediche generali in ambulatorio e visite mediche specialistiche, visite mediche a domicilio, ricovero in ospedale, vaccinazioni, esami del sangue, radiografie, ecografie, medicine, assistenza riabilitativa e protesica.

## **CITTADINI STRANIERI NON ISCRITTI AL S.S.N.**

Se sei regolarmente soggiornante e non rientri tra coloro che sono obbligatoriamente iscritti al S.S.N., ti sono concesse due possibilità:

a) iscriverti facoltativamente al S.S.N., insieme ai tuoi familiari, se presenti in Italia. Puoi ottenere l'iscrizione volontaria se:

- hai un permesso di soggiorno superiore a tre mesi (con l'eccezione se hai un permesso di studio);
- sei iscritto, insieme ai tuoi familiari, negli elenchi degli assistibili dell'A.S.L. di residenza o, nei casi di prima iscrizione, di domicilio indicato sul tuo permesso di soggiorno.

L'iscrizione non è possibile se sei titolare di un permesso di soggiorno per motivi di cura.

In questo caso le prestazioni sanitarie ti saranno garantite dietro pagamento all'A.S.L. delle tariffe previste per legge, che possono cambiare a seconda della regione in cui ti trovi. Se sei privo delle risorse economiche sufficienti ti saranno comunque assicurate le prestazioni ambulatoriali, ospedaliere urgenti o comunque essenziali, o continuative, per malattia o infortunio e i programmi di medicina preventiva (per es. vaccinazioni), nei presidi sanitari pubblici o privati accreditati.

b) assicurarti contro il rischio di malattia, infortunio e per la maternità mediante la stipula di apposita polizza assicurativa con un Istituto assicurativo italiano o straniero, valida sul territorio nazionale.

### **Quali sono le prestazioni comunque garantite:**

- ♣ quelle a tutela sociale della gravidanza e della maternità;
- ♣ quelle a tutela della salute del minore;
- ♣ le vaccinazioni, secondo la normativa e nell'ambito delle campagne di prevenzione collettiva autorizzate dalle Regioni;
- ♣ gli interventi di profilassi internazionale;
- ♣ la profilassi, la diagnosi e la cura di malattie infettive.

Puoi attestare lo stato di indigenza e la relativa impossibilità ad adempiere al pagamento delle prestazioni fornite dal S.S.N. attraverso una apposita auto-dichiarazione, da presentare alla struttura sanitaria che poi eroga la prestazione.

### **STRANIERI IRREGOLARMENTE PRESENTI**

Se non sei in regola con le norme relative all'ingresso e al soggiorno, hai diritto comunque alle cure ambulatoriali ed ospedaliere urgenti o essenziali, anche se continuative, per malattia e infortunio, nelle strutture pubbliche o private convenzionate.

A tal fine dovrai richiedere presso qualsiasi A.S.L. un tesserino, chiamato S.T.P. (Straniero Temporaneamente Presente), valido sei mesi ma rinnovabile. Per ottenerlo dovrai dichiarare:

- le tue generalità
- di non possedere risorse economiche sufficienti.

Puoi anche chiedere che il tesserino sia rilasciato senza l'indicazione del tuo nome e cognome.

Con il tesserino S.T.P. hai diritto:

- all'assistenza sanitaria di base,
- ai ricoveri urgenti e non e in regime di day-hospital,
- alle cure ambulatoriali e ospedaliere, urgenti o comunque essenziali, anche se continuative, per malattie o infortunio.

L'accesso alle strutture sanitarie non può comportare alcun tipo di segnalazione alle pubbliche autorità. Tieni comunque presente che in alcuni casi (motivi di ordine pubblico o per altri gravi motivi) la Pubblica Autorità potrà ottenere il referto, come avviene anche con i cittadini italiani.

### **E SOGGIORNO PER OTTENERE CURE MEDICHE**

#### **1. Dove e come si richiede il visto d'ingresso:**

Se intendi ricevere cure mediche in Italia puoi richiedere, insieme eventualmente ad un accompagnatore, uno specifico visto d'ingresso alla competente rappresentanza diplomatica o consolare italiana presente nel tuo Paese.

Una volta entrato nel territorio dello Stato, entro 8 giorni, devi richiedere lo specifico permesso di soggiorno alla Questura del luogo dove intendi usufruire delle cure. Se non lo farai, la tua posizione sarà considerata irregolare.

#### **2. Documentazione necessaria:**

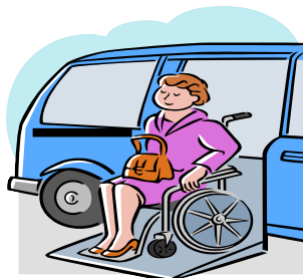
Devi a tal fine produrre la seguente documentazione:

- ♣ certificazione sanitaria, attestante la tua patologia;
- ♣ dichiarazione della struttura sanitaria italiana prescelta, pubblica o privata appositamente accreditata, che indichi tipo di cura, data d'inizio e durata presumibile della stessa e dell'eventuale degenza prevista;
- ♣ attestazione dell'avvenuto deposito, a favore della struttura prescelta, di una somma cauzionale (30% del costo complessivo) sulla base del costo presumibile delle prestazioni richieste;

- ♣ documentazione comprovante la disponibilità in Italia di risorse sufficienti per l'integrale pagamento delle spese sanitarie e di quelle di vitto e alloggio fuori dalla struttura sanitaria;
- ♣ documentazione comprovante la disponibilità di risorse sufficienti per il viaggio di rimpatrio per te e per il tuo eventuale accompagnatore.

N.B.: La certificazione rilasciata all'estero deve essere corredata di traduzione in lingua italiana

## **UFFICIO AUSILI E PROTESI**



### **Cosa garantisce**

I servizi offerti dall'ufficio Assistenza protesica comprendono l'emissione di autorizzazioni per la fornitura di ausili e protesi (fra i quali ausili ad assorbenza) per cittadini disabili, minori, ed altre categorie di aventi diritto. Si tratta di dispositivi atti a prevenire invalidità permanenti o a trattare invalidità stabilizzate in modo da ridurre lo svantaggio causato dalle stesse e favorire l'integrazione sociale del disabile. Vengono forniti, ad esempio, protesi d'arto, oculari, mammarie, scarpe ortopediche e plantari, carrozzine, letti ortopedici, ausili per colostomia, urostomia ed incontinenza urinaria, ecc.

Gli Ausili e Protesi non personalizzati sono concessi in comodato d'uso quindi dovranno essere restituiti all'Azienda quando viene a cessare lo scopo dell'utilizzo.

### **Chi può richiederla**

Tutte le persone residenti nei Comuni del Distretto Valle Crati ivi compresi gli stranieri con permesso di soggiorno superiore ad un anno.

Gli ausili e protesi per i quali è prevista la fornitura gratuita a carico del SSN sono riservati a:

- minori di anni 18 che necessitano di un intervento di prevenzione, cura e riabilitazione di una invalidità permanente;
- invalidi civili, di guerra e per servizio, privi di vista, sordomuti;
- cittadini che abbiano presentato domanda per il riconoscimento dello stato di invalidità civile, in particolare quelli con perdita dell'autonomia personale;
- urostomizzati, colostomizzati, amputati d'arto e donne che abbiano subito una mastectomia, soggetti affetti da incontinenza urinaria accertata;

### **Documentazione necessaria**

Per usufruire del servizio occorre presentare:

- Se in possesso, fotocopia del verbale di invalidità civile o della domanda per il riconoscimento dello stato di invalidità con richiesta di accompagnamento;

- Richiesta dello specialista pubblico compilata secondo le norme (deve esserci obbligatoriamente l'indicazione del Codice ISO prevista nel Nomenclatore Tariffario, che elenca i presidi concedibili); Preventivo di spesa della Ditta, Farmacia, Laboratorio accreditato che fornisce il presidio;
- Delega dell'utente con fotocopia del documento di riconoscimento e di tessera sanitaria dello stesso nel caso in cui l'utente non possa presentarsi di persona.

## **COLLAUDI**

I presidi, salvo rare eccezioni, debbono essere collaudati dallo specialista che li ha prescritti, in modo da verificarne la corrispondenza con quanto richiesto. L'utente, una volta ricevuto il presidio, dovrà farlo collaudare dallo specialista che lo ha prescritto entro 20 giorni dalla consegna (DM 332/99 s.m.i).

### **Dove si trova**

#### **Ambito di Rende e MVC**

Via Kennedy, II Trav. N.27, Palazzo Lanzone, Rende  
tel.0984 – 8430304-318-328-328-305 fax 0984- 8430305  
e-mail [uffprotesi.rende@aspcs.gov.it](mailto:uffprotesi.rende@aspcs.gov.it)

### **Team di Lavoro**

Dirigente medico: Dott.ssa Adele Valle

#### **Medico Continuità Assistenziale**

Giovanni Cipparrone

#### **Assistente Sociale**

Francesca Gallo

#### **Equipe Socio-Psico-Pedagogica**

Teresa D'ippolito-Giuseppina Comandè-Ida

Lagrimante-Emilio Sottile

### **Assistente Amministrativo**

Francesco Beltrano-Severina Brunetti

### **Tecnico di Laboratorio**

Elisabetta Ippolito

### **Orari e giorni di apertura al pubblico:**

dal lunedì-martedì-mercoledì dalle ore 8,30 alle  
ore 13,00 giovedì dalle ore 15,00 alle ore 17,00

**Modalità d'accesso:** accesso diretto

---

**Ambito di Acri**

Via G. Giannice, 12

Tel 0984 942564

---

[ufficiamministrativi.acri@aspcs.gov.it](mailto:ufficiamministrativi.acri@aspcs.gov.it)

**Team di Lavoro**

**Dirigente Medico**

**Dr Via Giuseppe**

**Dr.ssa Silvana Rocco**

**Dr. Giorgino Chimento**

Amministrativo: Sig.ra Rosaria Belsito

**Orari e giorni di apertura al pubblico::**

Dal Lunedì al venerdì mattina : 9.00 – 12.00

**Modalità d'accesso:** accesso diretto



## SEDE ED ELENCO NOMINATIVO DEI MMG/PLS PER AMBITO

### **AMBITO RENDE**

Dirigente Medico: Dr. Gargano Maddalena

Via Cosenza, 25 Roges di Rende tel.0984 – 8430830 fax 0984-36376

e-mail [medicinadibase.rende@aspcs.gov.it](mailto:medicinadibase.rende@aspcs.gov.it)

### **Orari e giorni di apertura al pubblico:**

dal lunedì al venerdì dalle ore 8,15 alle ore 12,00

martedì e giovedì dalle ore 15,30 alle ore 17,00

### **MEDICI DI MEDICINA GENERALE**



NOMINATIVO	COMUNE	RECAPITO	TELEFONO
DI PONTI ANTONIO	CASTIGLIONE COSENTINO	C/so Libertà, 92 Pietrafitta	0984442779 330958704
TALARICO FRANCESCO	CASTIGLIONE COSENTINO	C.so Libertà 28 Via A. Volta 41	0984/442264 3385614311
CAPRINO PASQUALE	RENDE	VIA DON MINZONI ,50	3392957196
CHIAPPETTA LOUIS	CASTROLIBERO	Via Umberto I,11	0984-856596 347-1924121
GALLO SUSANNA	CASTROLIBERO	Via L.da Vinci n° 45	0984-54313 0984-987109
MAURO GIUSEPPE	CASTROLIBERO	Via della resistenza 49	0984-851547
MAZZIOTTI LUIGI	CASTROLIBERO	Via Napoli n°9	0984-852733 330-495792
MIELE GERARDO	CASTROLIBERO	Via della Resistenza, 50	0984-454125 339-2055458
PONTI ANTONIO	CASTROLIBERO	Via A. Moro,8	0984-851404 339-3069334 346-5390098
CHIAPPETTA SALVATORE	CASTROLIBERO	C.da Rusoli n° 11	0984-454240
PULICE LUIGI	MARANO MARCHESATO	Via Garibaldi, 15	0984-640729

<b>DEL GIUDICE CARMINE</b>	MARANOMARCHESATO	Via S. Marco n. 33	0984-641094 349-2628185
<b>CIPPARRONE GIOVANNI</b>	MARANO PRINCIPATO	Via Annunziata, 66/A	0984-641604 346-8418922
<b>BALSAMO SALVATORE</b>	RENDE	Via Busento, 9 Via C. Battisti, 48	0984-464721
<b>BARTUCCI MARIO</b>	RENDE	Via Busento,9 Via C.Battisti, 48	
<b>BRUNO MARIO</b>	RENDE	Via G. De Chirico,97/a	0984-465230
<b>CAPOBIANCO NUNZIA</b>	RENDE	Via A.Volta n°36	0984-403245 360-668856
<b>CATALANO FRANCESCO</b>	RENDE	Via Brodolini,13	0984-462858
<b>CAVA FLORA</b>	RENDE	Via Rossini 161	347-2736359
<b>CHIAPPETTA LUIGI</b>	RENDE	Via A. Volta 41	0984-403763 338-2661373
<b>CUCONATO MASSIMO</b>	RENDE	Via Busento, 9 Marano M.	0984-46471 338-7791316
<b>DE FILIPPIS EMILIA</b>	RENDE	Via A. Volta 41	349-5123031
<b>DODARO MAURIZIO</b>	RENDE	Via A.Volta n. 72	0984-401241
<b>GAUDIO MARCELLO</b>	RENDE	C/da S.Stefano Via Torino n°37	0984-446833 335-8227352
<b>LIONETTI G. BATTISTA</b>	RENDE	Via Kennedy, 55	0984-466298
<b>MARTINO CORRADO</b>	RENDE	Via Verdi 289	339-7145840
<b>NIGLIO CAROLINA</b>	RENDE	Via Marconi	0984-36736 330-700337
<b>PLASTINA DOMENICO</b>	RENDE	Via A. Volta,36	0984-38491
<b>PRANTERA FRANCESCO</b>	RENDE	Via Bari, 11	
<b>PUPO MARIA IRENE</b>	RENDE	Via A.Volta n°36	0984-403701
<b>RAUSA MARIO</b>	RENDE	Via Verdi n. 289 Vico III S. Nicola -Sartano	0984-402288
<b>ROMANO FRANCESCO ERNESTO</b>	RENDE	Via della Resistenza Pal. C.ALFA n. 19/c	0984-463821
<b>SALERNO CLEMENTINA</b>	RENDE	Via Verdi, 289	0984-401616 0984-838235
<b>SANTELLI MARIO</b>	RENDE	Via De Pisis n°3	0984-838014
<b>SCARCELLO VIRGILIO</b>	RENDE	Via Kennedy (Metropolis) 57	0984-467399 338-3299845
<b>SERPE ALDO</b>	RENDE	Via Mazzini n. 10 Via Verdi ,289	0984-402288 0984-443202
<b>UMBACA R. MARIA</b>	RENDE	Via G. De Chirico n°30	0984-461184
<b>VITERITTI ANGELA</b>	RENDE	Via A.Volta n°36	0984-403246
<b>BRIA MARIO</b>	ROSE	C.so d'Italia	0984-901221
<b>PELLEGRINO LUIGI</b>			
<b>TALARICO GIUSEPPE</b>	ROSE	Via D.Alighieri n°2 C/da Petrarò	0984-901030 -903247
<b>TAVERNA ROSETTA</b>	ROSE	Via Colonne ,72	0984-901951 368-3109104
<b>CARBOTTI GIOVANNI</b>	SAN FILI	Via Rinacchio,17- Fraz.Bucita	0984-642785 349-0877540

<b>CIVITELLI SAVERIO</b>	SAN FILI	Via Marconi n°35	0984-391530 340-0660781
<b>FERRARO F.SCO ANTONIO</b>	SAN PIETRO IN GUARANO	Via Cava - Redipiano	0984-471403 340-2311098
<b>FIGLIANO GAETANO</b>	SAN PIETRO IN GUARAN	Via Montanara	0984-402155 338-9111542
<b>ZICCARELLI FRANCESCO</b>	SAN VINCENZO LA COSTA	San Vincenzo, Via Municipio,48 San Sisto dei Valdesi Via Barbara Gesuiti, Via V.Emanuele III°	0984-936546
<b>LEONETTI PIERANGELO</b>	SAN VINCENZO LA COSTA	Via V. Emanuele III Gesuiti	3493563243

### PEDIATRI DI LIBERA SCELTA



NOMINATIVO	COMUNE	RECAPITO	TELEFONO
<b>IACONA CARUSO ELENA</b>	CASTROLIBERO	Via delle Mimose,1/bis	0984-853661
<b>MARTIRE ANNA</b>	CASTROLIBERO	Via delle Mimose 1/bis	0984-853661 338-4702042
<b>SOLMI MARIO</b>	MARANO PRINCIPATO	Via Annunziata n°65	0984-856845
<b>AROMOLO GIAMPIERO</b>	RENDE	Via Verdi, 289	0984-401112
<b>COZZA GIUSEPPE</b>	RENDE	Via Don Minzoni	0984-402329
<b>CRISTIANI SOFIA</b>	RENDE	Via Don Minzoni, 50	0984-402329
<b>LOLLI CHIARA</b>	RENDE	Via Verdi, 289	0984-839247 338-7562318
<b>BIANCO MARIA GIUSEPPA</b>	RENDE	Studio Associato – Via Cosenza, 29	0984-408009
<b>REDA PATRIZIA</b>	RENDE	Studio Associato – Via Cosenza, 29	0984-31361
<b>ORRICO CARMELA</b>	RENDE	Via valle del Neto, 16	0984-839247 333-2245608

### **AMBITO Media Valle Crati**

Dirigente Medico: Dr. Ferraro William

Via Pianette, 3 Montalto Uffugo - tel.0984 – 924414 - 924403

e-mail [medicinabase.montalto@aspcs.gov.it](mailto:medicinabase.montalto@aspcs.gov.it)

### **Orari e giorni di apertura al pubblico:**

dal lunedì al venerdì dalle ore 8,15 alle ore 12,30

martedì e giovedì dalle ore 15,00 alle ore 17,00

## MEDICI DI MEDICINA GENERALE



NOMINATIVO	COMUNE	RECAPITO	TELEFONO
ABATE GIOVANNA	MONTALTO UFFUGO	CORSO ITALIA SNC	3281088734
AMELIO MARIA A.	LATTARICO	VIA CONTESSA,29	0984-933557
APOLITO ALFREDO	ROTA GRECA	VIA PORTO DELLA CHIESA	0984-920557
ARNONE ROSELLINA	LUZZI – MONTALTO U.		360-619727
BERARDELLI CATIA	LUZZI	C.DA IMPENNUTI	0984-23854
BOSCARELLI GIULIANA	TORANO CASTELLO	VIA G. MARCONI,140	0984-504502
BROGNO UMILE	LUZZI	VIA S. MIELE,4	0984-542812
CANTELMI MARIA A.	MONTALTO UFFUGO	VICO 1° MANZONI	0984-938083
CARUSO CARMELO	BISIGNANO	P.ZZA DEL POPOLO	0984-918169
CESARIO FRANCO	BISIGNANO	VIA MAZZINI,84	0984-951974
CHIMENTI MARIO	SAN BENEDETTO ULL.	CORSO CORSINI	0984-935445
CICIRELLI FILOMENA M.	MONTALTO UFFUGO	VIA VERDI	0984-521054
CILIBERTO MARIA	MONTALTO UFFUGO	VIA MANZONI, 115	0984-924184
DONATO GIUSEPPE	LATTARICO	VIA TAMPARELLO, 29	0984-933280
DRAGONE ANGELO G.	SAN BENEDETTO ULL.	VIA PRATO CALVARIO	0984-935408
FALCONE SALVATORE	MONTALTO UFFUGO	VIA B. CROCE, 108	3393001776
FARAGALLI F. MARIO	MONTALTO UFFUGO	VIA ALIMENA, 40	0984-932761
GRANDE DOMENICO	MONTALTO UFFUGO	VIA LEONCAVALLO, 40	0984-931059
GRECO ROSARIA	LUZZI	VIA INCORONATA, 87	0984-542396
GUGLIELMELLI PAOLO	MONTALTO UFFUGO	VIA ALIMENA, 50	0984-932951
LO GULLO ILMA MARIA	TORANO CASTELLO	VIA N. MAIERA', 14	0984-521087
MARCHESE ROBERTO D.	MONTALTO UFFUGO	VIA ALIMENA, 80	0984-931576
MAZZOTTA FILIPPO G.	MONTALTO UFFUGO	VIA B. CROCE, 107	0984-934386
MESSINA PIERO	BISIGNANO	VIA DEL SALVATORE	0984-958245
MAZZEO GREGORIO	MONTALTO UFFUGO	VIA ALIMENA, 27	0984-931300

<b>MONTELEONE SERAFINO</b>	LUZZI	VIA C. FIRRAO	0984-543106
<b>MORELLI GABRIELLA</b>	LUZZI	C.DA LINZE	0984-543210
<b>NACCARATO GIUSEPPE</b>	LUZZI	VIA RIMEMBRANZE, 54	0984-542403
<b>NIGLIO FRANCESCO</b>	LATTARICO	VIA PIRETTO 104	3404196626
<b>POLLACCIA GIUSEPPE</b>	MONTALTO UFFUGO	VIA NUOVA PARANTORO	0984-930171
<b>RITACCO UMILE</b>	BISIGNANO	VIA V. VENETO, 68	0984-951285
<b>SCOTTI TEODORO</b>	BISIGNANO	VIA PRINCIPE DI PIEM., 39	0984-951191
<b>SERGI SANTO</b>	MONTALTO UFFUGO	VIA A. MANZONI	3393149856
<b>RUSSO FRANCO</b>	BISIGNANO	VIA C. ALVARO	3938928993
<b>TOCCI ANTONELLA</b>	TORANO CASTELLO	VIA SAN GIOVANNI, 12	0984-808441
<b>TROPEA EUGENIO</b>	MONTALTO UFFUGO	VIA CONTESSA, 47	0984-939080
<b>VILARDI SANDRO</b>	BISIGNANO	C.DA ACQUA DI FICO, 49	0984-958013
<b>VRENNA GIUSEPPE</b>	LATTARICO	VIA CONTESSA	3384952952
<b>SCARAMUZZO ANGELO</b>	S. MARTINO DI FINITA	VIA MANZONI	3285673206
<b>AMATUCCI FLORA</b>	CORSO NUOVO	CERZETO	3899945400
<b>PASCUZZO GUSEPPINA</b>	VIA ROMA,25	LUZZI	3380528038

#### PEDIATRI DI LIBERA SCELTA



<b>BELSITO MARIO</b>	Corso D'Italia, 33	MONTALTO U.	0984 - 461442
<b>CRISERA' RENATO</b>	Via Trieste	MONTALTO U.	0984 - 934916
<b>MAIUOLO ANTONIO</b>	Via Roma, 12	LUZZI	542063-36576
<b>MONTALTO FRANCO</b>	V. Veneto, 56	BISIGNANO	0984 - 951140
<b>PALERMO MARISA</b>	Via Vilardi	TORANO C.	0984 - 504539
<b>PUGLIESE ANGELA</b>	Via Roma, 12	LUZZI	0984 - 542063
<b>SANTAGATA PATRIZIA</b>	P.zza del Popolo, 16	LATTARICO	0984 - 928077
<b>STUMPO GRAZIELLA</b>	Via B. Croce, 135	MONTALTO U.	0984 - 937267
<b>VADINO ROSARITA</b>	Vico I° del Principe, 17	BISIGNANO	0984 - 958013

#### **AMBITO ACRÌ**

Collaboratore Amministrativo: Dott.ssa Pellegrino Amelia  
 c/o Ospedale Civile di Acri - tel.0984 – 921304  
 e-mail [medicinabase.acri@aspcs.gov.it](mailto:medicinabase.acri@aspcs.gov.it)

#### **Orari e giorni di apertura al pubblico:**

dal lunedì al venerdì dalle ore 8.30 alle ore 12,30  
 martedì e giovedì dalle ore 15,00 alle ore 17,00

**MEDICI DI MEDICINA GENERALE**

<b>NOMINATIVO</b>	<b>COMUNE</b>	<b>RECAPITO</b>	<b>TELEFONO</b>
<b>FUSARO CARLA</b>	ACRI	VIA G. AMENDOLA ACRI	0984-941432
<b>LUPINACCI FRANCO</b>	ACRI	VIA PADULA,279	0984941502
<b>CIRINO GROCCIA GIUSEPPE</b>	ACRI	VIA IPOCRATE,6	0984-950770 3383461943
<b>CAPALBO GIORGIO</b>	ACRI	VIA MADONNA DELLA CATENA,6	0984-542812 3282793996
<b>DE VINCENTI RAFFAELE</b>	ACRI	VIA G. PASCOLI,34	0984-9955361 3200569617
<b>ELMO MARIA</b>	SANTA SOFIA D'EP.	VIA CASTRIOTA,3	0984-9948106 3494943447
<b>GENCARELLI MARIA PIA</b>	ACRI	VIA THOMAS EDISON,21	0984-955520 3208249751
<b>GINESE GIUSEPPE</b>	ACRI	VIA CHIESA SAN GIACOMO VIA ALBERTO SABIN,2	0984-917033 3388600577
<b>GRISPO DAMIANO</b>		P.ZZA SANT'ATANASIO	360957620
<b>GRECO MICHELE</b>	ACRI	VIA REGINA ELENA	0984-955098 3287244909
<b>PALDINO MICHELE</b>	S. GIACOMO	VIA LUNGOSTRADA,108	0984-952392 360282250
<b>RIZZUTO ANTONIO</b>	ACRI	VIA PASTRENGO,50 VIA R. ELENA V:II 6	0984-954104 3290677208
<b>SAMMARRO FRANCESCA</b>	ACRI	VIA V.ZO MOLINARI,16	0984-941760 33936922986
<b>SERVINO MARIO</b>	ACRI	VIA R. ELENA V.II 6	0984-953903 3294116403
<b>SPEZZANO ROSA M.</b>	ACRI	VIA BIAGIO AUTIERI,1	0984-954898
<b>SPOSATO MARIO</b>	ACRI – SERRICELLA	VIA P. MANCINI,1	0984-941838 3395290611
<b>TUNNERA GABRIELE</b>	ACRI	VIA MADONNA DELLA CAT	3283661139
<b>ZANFINI FRANCESCO</b>	ACRI	VIA G. AMENDOLA	0984-953549 368251630

<b>ZANFINI NATALE</b>	S. GIACOMO	VIA LUNGOSTRADA,127	0984-952285 3392129753
-----------------------	------------	---------------------	---------------------------

## PEDIATRI DI LIBERA SCELTA



<b>FUSARO CARLA</b>	ACRI	VIA G. AMENDOLA,132	0984-941432 3470748910
<b>LUPINACCI FRANCESCO</b>	ACRI	VIA PADULA	0984-941502 3294330958

## CONTINUITA' ASSISTENZIALE POSTAZIONI DI GUARDIA MEDICA



### Cos'è

Il servizio di continuità assistenziale (guardia medica) assicura l'assistenza medica territoriale negli orari non coperti dal medico di medicina generale e dai pediatri di libera scelta, e cioè dal lunedì al venerdì dalle 20.00 alle 08.00, dalle 10.00 del sabato alle 08,00 del lunedì e dalle 10.00 dei giorni prefestivi alle 8.00 del primo giorno feriale successivo.

**Cosa garantisce**

Il medico del servizio di continuità assistenziale assicura le prestazioni sanitarie non differibili, in relazione all'intervento per il quale è stato chiamato, dopo valutazione o visita medica, può:

- prescrivere farmaci per terapia non differibile o per coprire un ciclo di terapia non superiore a 48/72 ore;
- proporre il ricovero ospedaliero;
- rilasciare al lavoratore certificati di malattia, per un periodo massimo di tre giorni;
- rilasciare la certificazione per la riammissione al lavoro degli alimentaristi laddove prevista.

Il servizio di continuità assistenziale è gratuito per i residenti di qualsiasi fascia di età.

**Come si accede**

Per via telefonica o per accesso diretto presso le sedi del servizio

**POSTAZIONI DI GUARDIA MEDICA PER AMBITO****AMBITO RENDE:****CASTIGLIONE COSENTINO**

- Via C. Battisti Tel. 0984-442677

**CASTROLIBERO**

- Via Papa Giovanni XXIII Tel. 0984-853352

**MARANO PRINCIPATO**

- Via Annunziata Tel. 0984-856238

**RENDE**

- Via C. Alvaro,6 Commenda Tel. 0984-464533
- Via Mazzini,18 Rende Centro Tel. 0984-443014
- Unical (Arcavacata) c/o Centro Sanitario Tel. 0984-402518

**ROSE**

- Via XXIV Maggio Tel. 0984-901143

**SAN PIETRO IN GUARANO**

- Via Pozzillo Tel. 0984-471085

**Apertura al pubblico:**

- da Lunedì a Venerdì, dalle 20.00 alle 8.00 del giorno successivo;
- Domenica e Festivi, dalle 8.00 alle 8.00 del giorno successivo;
- Sabato e Prefestivi, dalle 10.00 alle 8.00 del giorno successivo.

**AMBITO MVC****BISIGNANO**

- Via Collina Castello Tel. 0984-958077

- C.Da Macchia Tavola Tel. 0984-524374

#### **LATTARICO**

- P.Zza Ex Municipio Tel. 0984-933513

#### **LUZZI**

- Via Ina Casa,1 TEL. 0984-549827

#### **MONTALTO UFFUGO**

- Via Dante Alighieri Tel. 0984-931347
- Via Ss Trinita' Taverna Di Montalto Uffugo TEL. 0984-939810

#### **TORANO CASTELLO**

- Via Lazzinaro Tel. 0984-504112

#### **Ambito Acri**

##### **Acri**

- Via Ippocrate Tel. 0984-913249
- C.Da San Martino Tel. 0984-959081
- C.Da San Giacomo Via Izzo Tel. 0984-957089

## Punto Unico di Accesso-PUA



### Che Cos'è

Il PUA (Punto Unico d'Accesso) è il primo servizio a disposizione del cittadino. Rappresenta il punto di riferimento per il cittadino che ha necessità di fare richiesta di assistenza.

### Come si accede

previa presentazione dell'apposita modulistica compilata dal Medico curante dell'assistito.

### Dove si trova la scheda

Ogni cittadino può richiedere la modulistica al proprio medico curante il quale, in rapporto alle necessità di salute del suo assistito, segnalerà sulla scheda il servizio eventualmente da attivare, da sottoporre all'unità di valutazione multidimensionale.

La scheda è disponibile anche presso lo sportello PUA. Se ritirata presso lo sportello, può essere compilata direttamente dal familiare. E' consigliabile, però, che l'interessato ne faccia richiesta al proprio Medico curante che provvede alla sua compilazione, perché solo con la richiesta del medico curante si attiva il servizio.

### Com'è organizzato

Il PUA è articolato in più *front office* ed un servizio di *back office a sede distrettuale*.

Il servizio di front office costituisce la diramazione periferica del PUA con diffusione capillare sul territorio da realizzarsi in raccordo con i Comuni il cui compito principale è accogliere i cittadini, informarli sulle prestazioni e sulle modalità di accesso ai servizi sanitari, recepire le richieste, inviarli al Comune se di natura sociale, al servizio back office se di natura sanitaria, facilitando il percorso.

Il servizio di back office rappresenta invece l'anello di congiunzione tra *front office* ed UVM. E' la cabina di regia del PUA.

### Funzioni del back-office:

- accoglie, gestisce e valuta le richieste di accesso ai servizi territoriali contribuendo ad identificare l'ambito più appropriato per il soddisfacimento dei bisogni della persona.
- si raccorda, a seconda dei casi, con i comuni, le professionalità del distretto socio sanitario e l'UVM a cui fornisce supporto di segreteria amministrativa.

In attesa della realizzazione del PUA front office, il PUA back office, assolve alla duplice funzione di front office e back office.

**Sede :**

Ambito di Rende

- Presso Distretto Sanitario Valle Crati: Via Kennedy – II Trav. N. 27 – Roges di Rende – 87036 Rende.

Ambito di Media Valle Crati

- Presso ex distretto: Via Monachelle -Taverna di Montalto Uffugo,  
Tel. 0984 924408

Ambito di Acri

- C/o ex distretto Acri- Via Iulia, tel.0984 921304
- **Modalità d'accesso:** Accesso diretto

**Team di lavoro**

**Per l'ambito di Rende e Media Valle Crati:**

Dirigente Medico : Dott.ssa Anna Giardinelli

Dr.ssa Cicirelli Catia

Dr.ssa Pierangela Sorrentino

Tel. 0984 8430308-312-3033

e-mail : [uvmrende.vallecrati@aspcs.gov.it](mailto:uvmrende.vallecrati@aspcs.gov.it)

Infermiere Professionale Coordinatrice : Dott.ssa Carmela Bilotta

Sociologa: Dott. ssa Catia Cicirelli Tel. 0984 8430308; 0984 924408

Amministrativo: Sig ra Carmela Chiappetta

Amministrativo: Sig Franco Monaco

Dirigente Medico : Dott.ssa Ester Giudice

**Ambito di Acri**

**Sede: Acri**

Via Ippocrate c/o ospedale Acri

Tel, 0984 921306

**e-mail:** [daniela.ammirata@aspcs.gov.it](mailto:daniela.ammirata@aspcs.gov.it)

**Team di Lavoro**

Assistente Sociale Specialista /Esperto

D.ssa Daniela Ammirata

**Orari e giorni di apertura al pubblico:**

<b>Martedì</b>	Mattina	8.00 – 12.00
	Pomeriggio	14.30 – 17.30
<b>Giovedì</b>	Mattina	8.00 – 12.00
	Pomeriggio	14.30 – 17.30

## UVM – Unità di Valutazione Multidimensionale

**Che cos'è**

L'Unità di Valutazione Multidimensionale (UVM) è una *equipe* multiprofessionale con competenze multidisciplinari il cui obiettivo è quello di valutare il bisogno sanitario e socioassistenziale dalla persona dandone soddisfazione attraverso gli interventi assistenziali più appropriati.

Le funzioni essenziali dell'UVM possono essere così riassunte:

- a) valutare, attraverso un processo completo e dinamico (valutazione multidimensionale) i bisogni complessi della persona segnalata dal PUA;
- b) identificare l'ambito e gli interventi più appropriati al caso attraverso l'elaborazione del PAI (Piano Assistenziale Individualizzato);
- c) verificare periodicamente i risultati ottenuti rimodulando, se necessario, il programma assistenziale proposto.

**Compiti:**

- Attivazione del Servizio di Cure domiciliari (CDI già ADI)
- Valutazione ammissione/ proroghe RSA/m e RSA/d
- Autorizzazione ricoveri extra provinciali/ ricoveri fuori regione
- Relazione medica per ricoveri all'estero
- Verifica e controllo ricoveri riabilitativi

**Team di lavoro: Ambito territoriale di Rende e Media Valle Crati:**

- Delegato del Direttore di Distretto: Coordinatrice UVM D.ssa Anna Giardinelli
- Medico del Distretto Dr Francesco Parisi  
Dr.ssa Antonella Orrico  
Assiste sociale Piera Angela Sorrentino  
Infermiera Professionale coordinatore Carmela Bilotta

-  
-

- Geriatra: Dott.ssa Pina Infusino/Dott. Sabatino Funaro/Dott.ssa Marilena Miceli
- Fisiatra: Dott. Sergio Bartoletti
- Responsabile CDI: Dott.ssa Anna Commodaro
- Altri specialisti competenti del caso in esame

#### Recapiti

Via Kennedy-II traversa- Roges di Rende

Tel. 0984 8430307 - 336 – 338

Email [uvmrende.vallecrati@aspcs.gov.it](mailto:uvmrende.vallecrati@aspcs.gov.it)

#### **Orarie giorni di apertura al pubblico:**

dal lunedì al venerdì mattina      ore 9.00-13,00  
martedì e giovedì pomeriggio      ore 15,00-17,00

#### **Team di Lavoro: Ambito territoriale di Acri**

- Delegato del Direttore di Distretto: Dott.ssa Ester Giudice- Coordinatrice
- Medico curante del paziente
- Assistente sociale : Dott.ssa Daniela Ammirata
- Infermiere: Sig Francesco Stumpo
- Amministrativo: Dott.ssa Amelia Pellegrino
- Dr.ssa Rocca
- Componenti a chiamata:
- Geriatra: Dott.ssa Ida Bevacqua
- Fisiatra: Dott. Giacomo Cozzolino
- Responsabile CDI: Dott.ssa Ester Giudice
- Altri specialisti competenti del caso in esame

#### **Orari e giorni di apertura al pubblico:**

**Martedì e Giovedì mattina 8.00 – 12.00**

**Martedì e Giovedì Pomeriggio 14.30 – 17.30**

#### Recapiti:

Tel 0984 921306

L'UVM utilizza la **scheda SVaMa per la valutazione multidimensionale dell'adulto e**

dell'anziano e la scheda SVaMa d per la valutazione multidimensionale dell'adulto e dell'anziano disabile

## Cure Domiciliari Integrate - CDI (già ADI)



### **Che cos'è e cosa garantisce**

Il Servizio di Cure Domiciliari Integrate (CDI già ADI) consiste nell'erogazione delle prestazioni di natura medica, infermieristica, riabilitativa e socio assistenziale presso il domicilio della persona avente diritto. Il servizio è definito dai LEA ( i cosiddetti “*Livelli Essenziali di Assistenza*”).

### **Chi ne ha diritto**

Il servizio è rivolto a tutti i cittadini non autosufficienti residenti o domiciliati nel Distretto, senza limiti di età.

### **Il servizio è gratuito**

### **Come si accede**

L'attivazione del servizio prevede

- La presentazione al PUA della richiesta del medico curante (redatta su apposita modulistica di cui i medici di medicina generale sono in possesso)
- La Valutazione Multidimensionale da parte dell'Unità di Valutazione Multidimensionale
- La predisposizione del Piano di Assistenza Individualizzato che gli operatori CDI mettono in atto a domicilio del malato

### **SEDE PER AMBITO**

#### **CDI (già ADI) Ambito di Rende**

Responsabile: Dott.ssa Anna Commodaro

Via Meucci, 1 Poliambulatorio Quattromiglia, Rende

Tel. 0984- 8330510 - 8330525 - 8330524

e-mail: [adi.rende@aspcs.gov.it](mailto:adi.rende@aspcs.gov.it)

**Team di lavoro**

Dott. Diego Gabriele

Dott.ssa Romana Brosio

Dott.ssa Arcuri Maria Luisa

Dott.ssa Nella Ruffolo

Infermiere Rosario Briglio

Infermiere Benito Posteraro

**Orari e giorni di apertura al pubblico:**

dal lunedì al venerdì ore 8,15-12,00

lunedì e mercoledì ore 15,00-17,00

Il cittadino dell'ambito di Rende deve presentare la domanda, compilata dal medico curante, al PUA (Punto Unico di Accesso) di **Rende- via Kennedy, II traversa, pal. Lanzone.**

**CDI (già ADI) Ambito di Media Valle Crati**

Responsabile: Dott.ssa Palma Fanello

Via SS. Trinità, Taverna di Montalto Uffugo

Tel. 0984- 939869 fax 0984- 939869

e-mail: [cdi.montalto@aspcs.gov.it](mailto:cdi.montalto@aspcs.gov.it)

**Team di Lavoro**

Dott. Giancarlo Tenuta

Dott. Claudia Massimilla

Dr Garofalo Valerio

Dott. Francesco Giacinto

Infermiere Andrea Longo

Infermiere Luca Ponte

OSS Maria Cozza

**Orari e giorni di apertura al pubblico:**

dal lunedì al venerdì ore 8 ,30 - 13,00;

martedì– giovedì ore 15,00 – 17,00

Il cittadino dell'ambito di MVC deve presentare la domanda, compilata dal medico curante, al PUA (Punto Unico di Accesso) Via Pianette , 3 – Taverna di Montalto Uffugo  
telefono0984 924408

**CDI (già ADI) Ambito di Acri**

Referente: D.ssa Ester Giudice

Tel. 0984- 921304

e-mail: [adi.acri@aspcs.gov.it](mailto:adi.acri@aspcs.gov.it)

### **Team di Lavoro**

Infermiere Francesco Stumpo

Infermiere Luigi Bonacci

Infermiere Anna Di Fonzo

Infermiere Alfonso Ferraro

Infermiere Angelo Viteritti

Fisioterapista Vincenzo Piscitelli

### **Orari e giorni di apertura al pubblico:**

dal lunedì al venerdì ore 8,15-12,00

martedì- giovedì ore 15,00 – 17,00

Il cittadino dell'ambito di Rende deve presentare la domanda, compilata dal medico curante, al PUA (Punto Unico di Accesso) di **Acri**- Via Iulia 21 - Telefono 0984 921306

## **Specialistica Ambulatoriale**

L'assistenza specialistica comprende le visite, le prestazioni specialistiche, di diagnostica strumentale, la diagnostica per immagini e di laboratorio previste dalla normativa vigente. L'attività viene svolta in regime ambulatoriale presso le sedi di seguito indicate. E' garantita l'assistenza specialistica domiciliare a quelle persone che a causa delle gravi condizioni di disabilità si trovano in condizioni di intrasportabilità.

## **POLIAMBULATORI E POLI SANITARI**

### **AMBITO DI RENDE**

### **POLIAMBULATORIO G. DE MAIO – QUATTROMIGLIA**



Responsabile Dr. Eugenio Mirabelli

Via A. Meucci,1 87036 Rende - Tel. 0984-833001 Fax 0984-837314

e-mail: [poliambulatorio.quattromiglia@aspcs.gov.it](mailto:poliambulatorio.quattromiglia@aspcs.gov.it)

### **Team di Lavoro**

**Dott. ssa Adele Valle**

**Amministrativo: Francesco Gentile**

**Caposala ff: Nessi Pellicanò**

### **Orari e giorni di attività specialistica:**

dal lunedì al venerdì dalle ore 7,30 alle ore 19,30;

sabato dalle ore 7,30 alle ore 13,30

### **Come si accede:**

a) visite specialistiche ambulatoriali:

-tramite prenotazione CUP della struttura o di altri punti CUP aziendali. Il cittadino deve dotarsi di prescrizione medica redatta su ricettario regionale dal medico curante o altro specialista; deve esibire la prescrizione allo sportello CUP per avere la prenotazione. L'operatore CUP rilascia un foglio di prenotazione che riporta il giorno e l'ora in cui dovrà presentarsi all'ambulatorio per ricevere la prestazione richiesta. La prestazione richiesta sarà resa solo dopo pagamento ticket. Il cittadino può infatti pagare il ticket il giorno stesso della prenotazione o il giorno in cui riceverà la prestazione. Comunque il pagamento del ticket è obbligatorio prima della prestazione. Il nuovo servizio telefonico di prenotazione – contact center cup asp cosenza - raggiungibile sia da fisso che da cellulari attraverso il numero verde **800775339** per agevolare la fase di prenotazione di visite ed esami specialistici si ricorda che è necessaria l'impegnativa del servizio sanitario nazionale.

- accesso diretto: l'accesso diretto è limitato al prelievo venoso

b) visite specialistiche domiciliari: per ottenere la visita specialistica domiciliare il familiare dell'utente dovrà recarsi presso la struttura munito di prescrizione del Medico di Base redatta su ricettario regionale. Hanno diritto alle prestazioni specialistiche domiciliari solo i cittadini non autosufficienti intrasportabili.

### **CUP orario al pubblico**

da lunedì a sabato dalle ore 8,00 alle 12,00,

pomeriggio da lunedì a venerdì dalle 15,00 alle 17,00

### **Team di lavoro**

Sig. Pompeo Volpentesta

Sig. Meluzza Aceto

### **Prestazioni CUP**

prenotazioni, accettazioni, pagamento ticket.

### **Prestazioni erogate dalla struttura:**

Visite specialistiche ambulatoriali

Visite specialistiche domiciliari

Diagnostica per Immagini: radiologia-ecografia-mammografia

Laboratorio Analisi

Prelievi venosi

### **Dettaglio per branca dell'attività specialistica erogata**

**ALLERGOLOGIA**

D.ssa Militi Clelia : visita, visita domiciliare, Prick. Test, Patch Test

**ANGIOLOGIA**

Dott. Filippo Sergio : visita, visita domiciliare. ECD art e/o vensup. e inf., tronchi sovraortici, x distretti.  
Aorta addominale

**CARDIOLOGIA**

Dott. De Marco Antonio – Dott. De Bartolo F. Antonio – Dott. Policicchio Francesco: visita, visita domiciliare, ECG, ecocardiografia, ECD cardiaca, monitoraggio pressione arteriosa

**CHIRURGIA GENERALE**

D.ssa Valente M. Francesca : visita, visita domiciliare, valutazione protesica, biopsia dei tessuti molli, sutura, incisione con rimozione di corpo estraneo da cute, piede diabetico

**CHIRURGIA VASCOLARE**

Dott. Coscarella Renato

**DERMATOLOGIA**

D.ssa Curia Sandra – Dott. Dastoli Mario: visita, visita domiciliare, visita dermoncologica, D.E.C., crioterapia, medicazioni, biopsie de tessuti molli, sutura e/o rimozione

**DIABETOLOGIA**

D.ssa Mastroianni Vittoria- D.ssa Iannuzzi Filomena – D.ssa Tavolaro Marcella : visita, visita domiciliare, glucotest, dieta, educazione sanitaria singola e collettiva

**ECOGRAFIA**

D.ssa Bosoni Liliana – D.ssa Maradei Amelia- Barbarossa Giuseppe: eco del collo, addome completo, addome sup. ed inf., eco mammaria, eco pelvica, eco anche e renale per screening neonatale

**ENDOCRINOLOGIA**

D.ssa Piccolo Patrizia – D.ssa Pucci Achirpita – Tavernari Valeria : visita, visita domiciliare, eco tiroide. ed. sanit. Sing.

**GASTROENTEROLOGIA**

Dott. Benedetto Edoardo Vincenzo: visita. visita domiciliare, breath test x helicobacterpylori, egd, biopsia intestino tenue, egd con biopsia, colonscopia, sgmodoscopia, biopsia endoscopia del crasso, biopsia dell'esofago, test ureasi

**GERIATRIA**

D.ssa Infusino Pina: visita, visita domiciliare, test di valutazione globale funzionale.

**NEFROLOGIA**

D.ssa Caruso Angela: visita, visita domiciliare, dieta

**NEUROLOGIA**

D.ssa Cervarolo Antonino- Ambrosio Roberta: visita, visita domiciliare, Emg ad ago-VCM,-VCS, Emg x ischem. prol.

**OCULISTICA**

Dott. Cozza Francesco – Dott. Formoso Sante Luigi - Dott. Nigro Gaetano – D.ssa Albano Vincenza : visita, visita domiciliare, fundus, tonometria, senso cromatico.

### **ORTOPEDIA**

Dott. Guzzo Giancarlo – Dott. Salituro Francesco : visita, visita domiciliare, valutazione protesica, artrocentesi, infiltrazioni, densitometria ossea ad ultrasuoni, visita x screening osteoporosi, MOC

### **OTORINOLARINGOIATRIA**

Dott. Catalano Giuseppe – Massenzo Domenico : visita, visita domiciliare, esame audiometrico tonale, esame impedensiom, asportazione cerume, medicazione

### **PNEUMOLOGIA**

dott. De Francesco Francesco : visita, visita domiciliare, spirometria semplice, test di bronco dilatazione, screening per inalanti e allergologico

### **RADIOLOGIA**

D.ssa Bosoni Liliana – D.ssa Maradei Amelia: articolazione pelvica-anca-piede-caviglia-calcagno, clisma, colonna cervicale-dorsale-lombare-sacrale, cranio, seni paranasali, diretta addome, emitorace, esofago con MDC, femore, ginocchia, gambe, gomito e avambraccio, spalla arti sup., polso e mani, rachide in toto, stomaco duodeno in doppio contrasto, studio età ossea, torace, trachea, apparato urinario, mammografie

### **REUMATOLOGIA**

Dott. Gigliotti Pietro– Pallone Chiarina: visita, visita domiciliare, iniezione di sostanze terapeutiche, screening

### **UROLOGIA**

Dott. Romano Antonello : visita, visita domiciliare, uroflussometria

### **LABORATORIO ANALISI**

Responsabile : Dott.ssa Margherita Roberti  
Tel. 0984 8330528

#### **Team di lavoro:**

**Dott. Gianfranco Federico**

**Dott.ssa Maria Grazia De Pasquale**

**Dott.ssa Letizia Braiotta**

#### **Tecnici:**

**Annamaria Mandoliti, Giulia Caruso ,Maria Onorato, Caterina Savastano**

#### **Settori di analisi eseguite:e**

- **Chimica Clinica**
- **Chimica Urine**
- **Urine-Manuale**
- **Elettroforesi**
- **Ematologia**
- **Coagulazione**
- **Ormoni e Marker**
- **Autoimmunità**
- **Batteriologia e Virologia**
- **Biologia Molecolare**

- **(FARMACI E DROGHE)**

**Prelievo Venoso:**

**Dove:**

presso il punto prelievo del Poliambulatorio Gabriella De Maio oppure presso uno dei punti prelievo attivi sul territorio di seguito elencati:

**CASOLE BRUTIO, Luzzi, Montalto Uffugo, Castiglione Cosentino, Rose, Castrolibero, Santa Sofia d'Epiro**

**Come**

- **Munito di ricetta rossa compilata dal medico di medicina generale o specialista convenzionato interno**
- **A digiuno per il prelievo venoso**

**Modalità di accesso: accesso diretto previa regolarizzazione del ticket**

## POLO SANITARIO CASTROLIBERO



Dirigente Medico: Dr.ssa Carmelina Tenuta  
Via Papa Giovanni XXIII Castrolibero – tel. 0984-853969  
e-mail: [poliambulatorio.castrolibero@aspcs.gov.it](mailto:poliambulatorio.castrolibero@aspcs.gov.it)

**Orari e giorni di apertura al pubblico:**

dal lunedì al venerdì dalle ore 7,45 alle 13,45

martedì e giovedì dalle ore 15.00 alle ore 18.00

**Come si accede:**

Prenotazione diretta presso il Punto C.U.P. della struttura oppure in (altri Punti CUP Aziendali), previa consegna della prescrizione del Medico di Base sul ricettario regionale.

E' attiva la prenotazione telefonica **0984 709025**

**Orario CUP:**

da lunedì a venerdì dalle ore 8,00 alle ore 11,30

**Dettaglio delle Prestazioni erogate :**

**ALLERGOLOGIA:** Dott.ssa Militi Clelia: visita allergologica e P. Test

**ORTOPEDIA:** Dr. Guzzo Giancarlo: Visite ambulatoriali e domiciliari, infiltrazioni

**CARDIOLOGIA:** Dr. Policicchio Francesco visita cardiologica, ECG, ecografia cardiaca, ecocolordopplercardiaco.

**DERMATOLOGIA:** Dr. Dastoli Mario: visita dermatologica, crioterapia, dia termocoagulazione.

**DIABETOLOGIA:** D.ssa Sindoni Cecilia: visita diabetologia, test glicemia.

**ORL:** Dr. Massenzo Domenico: visita otorino, laringoscopia, estrazione cerume

**PNEUMOLOGIA:** Dr. Panzera Fulvio

**REUMATOLOGIA:** Dr. Gigliotti Pietro: visita. Visita domiciliare.

**ENDOCRINOLOGIA:** D.ssa Pucci Achiropita: visita, visita domiciliare, eco tiroide.

**CHIRURGIA VASCOLARE:** Dr. Coscarella Renato: visita chirurgica vascolare, ecocolordoppler vasi epiaortici, ecocolordoppler arterioso e venoso arti inf. e sup., ecocolordoppler distrettuale.

**CHIRURGIA GENERALE:** Dr Tucci Ilario: visita, visita domiciliare, medicazioni.

**CHIRURGIA VULNOLOGIA:** Dr. Giacinto Francesco vulnologico orario 8.00

**AMBULATORIO DI GINECOLOGIA** – Lunedì e Venerdì' dalle 8.00 alle 13.00

D.SSA De Marco Loredana

**AMBULATORIO VACCINAZIONI** –Su prenotazioni dalle 9.00 alle 12.30

**PREVIA PRENOTAZION OGNI MERCOLEDI'** dalle 9.30 alle 12.30

**PUNTO PRELIEVI:** Martedì e Venerdì dalle 8.15 alle 9.15

## POLO SANITARIO BISIGNANO



Responsabile:

Piazza Collina Castello - Bisignano – tel. 0984-918388/918151

e-mail: [polobisignano@aspcs.gov.it](mailto:polobisignano@aspcs.gov.it)

### **Orari e giorni di apertura al pubblico:**

dal lunedì al venerdì dalle ore 7,45 alle ore 13,45

martedì e giovedì dalle ore 15.00 alle ore 18.00

**Team di lavoro**

**Caposala Sig.ra**

### **Come si accede:**

accesso diretto per la Medicina di Base, Servizio CUP, Riabilitazione Età Evolutiva;

prenotazione tramite CUP per la Medicina Specialistica Ambulatoriale.

### **Prestazioni**

#### **a) Medicina di Base:**

rilascio esenzione ticket per patologia, invalidità e reddito - prescrizione presidi ed ausili per diabetici, celiaci, nefropatici.

#### **b) Riabilitazione Età Evolutiva:**

valutazione e trattamento riabilitativo logopedico – consulenza e trattamento pedagogico – consulenza scolastica.

#### **c) Servizio CUP:**

prenotazioni visite specialistiche – pagamento ticket.

**Visite Specialistiche Ambulatoriali:** Prenotazione diretta presso il Punto C.U.P. della struttura o (altri Punti CUP Aziendali), previa consegna della prescrizione del Medico di Base sul ricettario regionale. E' attiva la prenotazione telefonica al numero da lunedì 12 ottobre sarà attivo il nuovo servizio telefonico di prenotazione – contact center cup asp cosenza - raggiungibile sia da fisso che da cellulari attraverso il numero verde **800775339** gli orari del call center cup asp cosenza saranno i seguenti: lun – ven 09:00 – 17:00 sab 08:00 – 12:00 Per agevolare la fase di prenotazione di visite ed esami specialistici si ricorda che e' necessaria l'impegnativa del servizio sanitario nazionale.

**d) Visite specialistiche domiciliari:** Prenotazione presso la struttura previa consegna di prescrizione del Medico di Base sul ricettario regionale, valida esclusivamente per i pazienti non trasportabili residenti o domiciliati nei Comuni di Bisignano, Torano Castello e Cerzeto.

### **Dettaglio delle prestazioni specialistiche ambulatoriali**

#### **ALLERGOLOGIA**

D.ssa Militi Clelia : visita allergologica e P. Test

#### **CARDIOLOGIA**

Dott. De Marco Antonio- Dr. De Bartolo Francesco : visita cardiologica, ECG, ecografia cardiaca, ecocolordopplercardiaco.

#### **CHIRURGIA VASCOLARE**

Dott. Ramundo Antonio : visita chirurgica vascolare, ecocolordoppler vasi epiaortici, ecocolordoppler arterioso e venoso arti inf. e sup., ecocolordoppler distrettuale.

#### **DERMATOLOGIA**

Dott. Cimino Leonardo e D.ssa Filippelli Rosa Lucia : visita dermatologica, crioterapia, dia termocoagulazione.

**DIABETOLOGIA**

D.ssa Sindoni Cecilia : visita diabetologia, test glicemia.

**ECOGRAFIA**

Dott. Barbarossa Giuseppe : ecografia addome completo, superiore ed inferiore, ecografia collo, pelvi, tiroide, prostata.

**FISIATRIA**

Dott. Calabrò Francesco : visita fisiatrica.

**GERIATRIA**

D.ssa Miceli Marilena : visita geriatrica

**NEUROLOGIA**

Dott. Cervarolo Antonino : visita neurologica.

**OCULISTICA**

Dott. Cociolo Gaetano e D.ssa D'Elia Bianca Maria : visita oculistica, prescrizioni lenti, F.O., Tonometria.

**ORTOPEDIA**

D.ssa Spadafora Loredana- Dr. Cosco Giuseppe : visita ortopedica, infiltrazioni, artrocentesi.

**OTORINOLARINGOIATRIA**

Dott. Errante Antonio : visita otorino, laringoscopia, estrazione cerume

**POLIAMBULATORIO DI LUZZI**



Responsabile Dr Eugenio Mirabelli  
Via Chiusa Luzzi - Tel 0984-549355-549291

**Team di lavoro**

**Dirigente Medico**

**Amministrativo Sig. Umile**

**Palermo**

**Orari e giorni di apertura al pubblico:**

dal lunedì al venerdì dalle ore 7,45 alle ore 13,45;  
martedì e giovedì dalle ore 15,00 alle ore 18,00

**Come si accede:**

- tramite prenotazione CUP;
- prenotazione telefonica;
- accesso diretto.

**Prestazioni CUP**

prenotazioni, accettazioni, pagamento ticket

**Prestazioni di Medicina di base**

Esenzioni ticket per reddito, patologia, odontoiatria;  
Prescrizione presidi per diabetici, celiaci, I.R.C

**Accesso alle Visite Specialistiche Domiciliari:**

Prenotazione presso la struttura previa consegna di prescrizione del Medico di Base sul ricettario regionale, valida esclusivamente per i pazienti non trasportabili residenti o domiciliati nei Comuni di Luzzi e nella zona valliva di Montalto Uffugo.

**Accesso alle Visite Specialistiche Ambulatoriali:**

Prenotazione diretta presso il Punto C.U.P. della struttura o (altri Punti CUP Aziendali), previa consegna della prescrizione del Medico di Base sul ricettario regionale

**Dettaglio delle prestazioni specialistiche**

**ALLERGOLOGIA**

D.ssa Militi Clelia : visita, visita domiciliare, Prick. Test.

**CARDIOLOGIA**

Dott. De Marco Antonio – Dott. Ortale Carmine: visita, visita domiciliare, ECG.

**CHIRURGIA GENERALE**

Dott. Tucci Ilario : visita, visita domiciliare, medicazioni.

**CHIRURGIA VASCOLARE**

Dott. Coscarella Renato: visita, visita domiciliare, ecocolordoppler t. sovraortici, arti inf. e sup., peniene, testicolare, aorta addominale.

**DERMATOLOGIA**

Dott. Cimino Leonardo – Dott. Elia Pancrazio: visita, visita domiciliare, D.T.C., crioterapia, infiltrazioni, medicazioni.

**DIABETOLOGIA**

D.ssa Tavolaro Marcella : visita, visita domiciliare, glucotest, dieta.

**ECOGRAFIA**

Dott. Lanzone Francesco: eco tiroide, addome completo, addome sup. ed inf., mammaria bilaterale, mammaria monolaterale, testicolare, prost. T.R., muscolare/articolare.

**ENDOCRINOLOGIA**

D.ssa Tavernari Valeria : visita, visita domiciliare, eco tiroide.

**FISIATRIA**

Dott. Cozzolino Giacomo : visita, visita domiciliare, infiltrazioni.

**GASTROENTEROLOGIA**

Dott. Benedetto Edoardo Vincenzo : visita. visita domiciliare

**GERIATRIA**

Dott. Berardelli Maurizio : visita, visita domiciliare, test di valutazione globale funzionale.

**NEUROLOGIA**

Dott. Cervarolo Antonino. : visita, visita domiciliare.

**OCULISTICA**

D.ssa D'Elia Bianca Maria – D.ssa Manfredi Alessandra : visita, fundus, specillazione canale lacrimale, tonometria, test di Shirmer.

**ODONTOIATRIA**

Dott. Candelise Alessandro – Dott. Abate Raffaello :

**ORTOPEDIA**

Dott. Valente Francesco : visita, visita domiciliare, infiltrazioni, artrocentesi.

**OTORINOLARINGOIATRIA**

D.ssa Barbieri M. Teresa : visita, visita domiciliare, esame audiometrico, asportazione cerume.

**REUMATOLOGIA**

D.ssa Pallone Chiarina : visita. Visita domiciliare.

**RADIOLOGIA-ECOGRAFIE:**

Dr. Barbarossa Giuseppe: eco tiroide, addome completo, addome sup. ed inf., mammaria bilaterale, mammaria monolaterale, testicolare, prost. T.R., muscolare/articolare.

**UROLOGIA** Dr. Nicoletti Cesare

**PRELIEVI EMATICI da lunedì a venerdì dalle ore 8.00 alle ore 9.30**

**POLIAMBULATORIO DI MONTALTO UFFUGO**

Responsabile dr. Albino Crivaro  
Via Che Guevara Montalto Uffugo - Tel 0984-930379  
e-mail: [polosanitario.montalto@aspcs.gov.it](mailto:polosanitario.montalto@aspcs.gov.it)

**Team di lavoro**

**Dr Domenico Migliori**

**Amministrativo Sig.ra Carmelina Marchese**

**Orari e giorni di apertura al pubblico:**

dal lunedì al venerdì dalle ore 7.45 alle ore 13,45;  
lunedì e giovedì dalle ore 15.00 alle ore 18.00

**Come si accede:**

tramite prenotazione CUP;  
accesso diretto per prescrizioni integrative.

**Prestazioni:**

CUP (prenotazioni, accettazioni, pagamento ticket)  
Prescrizione presidi per diabetici.

**Accesso alle Visite Specialistiche Domiciliari:**

Prenotazione presso la struttura previa consegna di prescrizione del Medico di Base sul ricettario regionale, valida esclusivamente per i pazienti non trasportabili residenti o domiciliati nei Comuni di Montalto Uffugo, Lattarico, San Benedetto Ullano, Rota Greca.

**Accesso alle Visite Specialistiche Ambulatoriali:**

Prenotazione diretta presso il Punto C.U.P. della struttura o (altri Punti CUP Aziendali), previa consegna della prescrizione del Medico di Base sul ricettario regionale.

**Dettaglio delle prestazioni specialistiche erogate:**

**ALLERGOLOGIA**

D.ssa Militi Clelia : I^ visita, visita di controllo, visita domiciliare.

**CARDIOLOGIA**

Dott. Policicchio Franco – Dott. Ortale Carmine: I^ visita, visita di controllo, ECG.

**CHIRURGIA GENERALE**

Dott. Tucci Ilario : I^ visita, visita di controllo, visita domiciliare.

**CHIRURGIA VASCOLARE**

Dott. Ramundo Antonio: I^ visita, visita di controllo, visita domiciliare, ecocolordoppler.

**DERMATOLOGIA**

Dott. Elia Pancrazio: I^ visita, visita di controllo, visita domiciliare, crioterapia.

**DIABETOLOGIA**

D.ssa Mastroianni Vittoria – D.ssa Sindoni Cecilia : I^ visita, visita di controllo, visita domiciliare.

**ECOGRAFIA**

D.ssa Maradei Amelia : eco collo, eco tiroide-paratiroidi, addome completo, addome sup. ed inf., testicolare, renale, vescica e vie urinarie, muscolo tendinea..

**ENDOCRINOLOGIA**

D.ssa Pucci Achiropita : I^ visita, visita di controllo, visita domiciliare.

**FISIATRIA**

Dott. Calabrò Francesco : I^ visita, visita di controllo, visita domiciliare, mobilizzazioni vertebrali.

**GERIATRIA**

D.ssa Galasso M. Antonietta : I^ visita, visita di controllo, visita domiciliare.

**NEUROLOGIA**

D.ssa Ambrosio Roberta : I^ visita, visita di controllo, visita domiciliare.

**NEFROLOGIA**

Do.ssa Caruso Angela Maria

**OCULISTICA**

D.ssa D'Elia M. B – Dott. Nigro Gaetano : I^ visita, visita di controllo, fundus.

**ORTOPEDIA**

Dott. Valente Francesco : I^ visita, visita di controllo, visita domiciliare, infiltrazioni, artrocentesi.

**OTORINO**

D.ssa Barbieri M. Teresa : I^ visita, visita di controllo, visita domiciliare, audiometria, irrigazione orecchio.

**REUMATOLOGIA**

D.ssa Pallone Chiarina : I^ visita, visita di controllo, visita domiciliare

**UROLOGIA**

Dott. Romano Antonello : I^ visita, visita di controllo, visita domiciliare

**POLIAMBULATORIO DI ACRI**

**Dirigente Medico: Dott. Arena Vincezo**

c/o Ospedale Beato Angelo Acri - Tel 0984-921315- fax 0984-955655

**Team di lavoro**

**Caposala f.f. Chiara Belvedere**

**Orari e giorni di apertura al pubblico:**

dal lunedì al venerdì dalle ore 7,45 alle ore 13,45;

lunedì e giovedì dalle ore 15.00 alle ore 18.00

**Accesso alle Visite Specialistiche Domiciliari:**

Prenotazione presso la struttura previa consegna di prescrizione del Medico di Base sul ricettario regionale, valida esclusivamente per i pazienti non trasportabili.

**Accesso alle Visite Specialistiche Ambulatoriali:**

Prenotazione diretta presso il Punto C.U.P. della struttura o (altri Punti CUP Aziendali), previa consegna della prescrizione del Medico di Base sul ricettario regionale.

**Dettaglio delle prestazioni specialistiche erogate**

**CARDIOLOGIA:** Dr. Tulino Domenico – D.ssa Chiappetta Daniela: Visite ambulatoriali e domiciliari ECG-HOLTER PRESSORIO

**DERMATOLOGIA:** D.ssa Filippelli Rosa L. – Dr. Cimino Leonardo: Visite ambulatoriali e domiciliari

**DIABETOLOGIA:** D.ssa Tavolaro Marcella: Visite ambulatoriali e domiciliari

**FISIATRIA:** Dr. Cozzolino Giacomo: Visite ambulatoriali e domiciliari, infiltrazioni, magnetoterapia, ionoforesi, c.d., tens-laser, ultrasuoni, prestazioni di fisioterapia

**GERIATRIA:** D.ssa Bevacqua Ida: Visite ambulatoriali e domiciliari

**NEUROLOGIA:** Cervarolo Antonino: Visite ambulatoriali e domiciliari

**OCULISTICA:** Dr. Sposato Pietro: Visite ambulatoriali e domiciliari, esame fundus -perometria

**ORTOPEDIA:** Dr. Cosco Giuseppe: Visite ambulatoriali e domiciliari, infiltrazioni

**OTORINO:** Dr. Ferraro Guglielmo: Visite ambulatoriali e domiciliari, esame audiometrico impedenzometrico

**REUMATOLOGIA:** Dr. Ciardullo Giovanni: I<sup>a</sup> visita, visita di controllo, visita domiciliare

**PNEUMOLOGIA:** Dr. Panzera Fulvio: Visite ambulatoriali e domiciliari

**AMBULATORI SANTA SOFIA D'EPIRO**

**Dirigente Medico: D.ssa Lucia Savini**

**Team di lavoro**

**Infermiere Silvana Palermo**

**Accesso alle Visite Specialistiche Domiciliari:**

Prenotazione presso la struttura previa consegna di prescrizione del Medico di Base sul ricettario regionale, valida esclusivamente per i pazienti non deambulanti.

#### **Accesso alle Visite Specialistiche Ambulatoriali:**

Prenotazione diretta presso il Punto C.U.P. della struttura o (altri Punti CUP Aziendali), previa consegna della prescrizione del Medico di Base sul ricettario regionale.

#### **Dettaglio delle prestazioni specialistiche erogate:**

**GERIATRIA:** D.ssa Bevacqua Ida: Visite ambulatoriali e domiciliari

**FISIATRIA:** Dr. Cozzolino Giacomo: Visite ambulatoriali e domiciliari, infiltrazioni, magnetoterapia, ionoforesi, c.d., tens-laser, ultrasuoni, prestazioni di fisioterapia

**OTORINO:** Dr. Ferraro Guglielmo: Visite ambulatoriali e domiciliari, esame audiometrico impedenzometrico

**DERMATOLOGIA:** D.ssa Filippelli Rosa L.: Visite ambulatoriali e domiciliari

## **FISIATRIA**

Responsabile: Dr. Sergio Bartoletti  
Via Marco Polo (C.da Lecco) Rende  
Tel. 0984-401321 Fax 0984-838076  
e-mail:

È il servizio di riabilitazione motoria per gli adulti. E' articolato su Rende e su Castrolibero dove sono operativi con due distinti team di lavoro



#### **Sede di Rende**

Via Marco Polo (C.da Lecco) Rende

Tel. 0984-401321 Fax 0984-838076

e-mail: [sergio.bartoletti@aspcs.gov.it](mailto:sergio.bartoletti@aspcs.gov.it)

**Responsabile D.ssa Lorella Massenzo**  
**Dirigente medico Fisiatra Dr. Sergio Bartoletti**  
**Specialista Fisiatra Piro Donatella**  
**Specialista Fisiatra Cosentini Stefania**

**Orari e giorni di apertura al pubblico:**

dal lunedì al venerdì ore 9,00-12,00  
martedì e giovedì 15,00-16,00

**Modalità d'accesso:**

prenotazione tramite CUP

**Prestazioni:**

Prestazioni LEA

Visita fisiatrica ambulatoriale e domiciliare

Visita fisiatrica di controllo

Valutazione protesica

Controllo esami richiesti

Rieducazione motoria ind. In motueso grave, segmentazione o mobilitazione colonna vertebrale e di altre articolazioni, esercizi posturali, training de ambulatoriale e del passo

Magnetoterapia osteoporosi, elettrostimolazione.

Fuori LEA

Massaggio – Elettroterapia tens – Diadynamica – Magnetoterapia – Ultrasuoni – Laser a scansione.

**SEDE di Castrolibero**

Responsabile: Dr.ss

i Via Papa Giovanni XXIII -

Castrolibero Tel. 0984-853969

e-mal: [riabilitazionecastrolibero@asp.cosenza.it](mailto:riabilitazionecastrolibero@asp.cosenza.it)

**Dirigente Medico Fisiatra Dr. Bartoletti Sergio**  
**Fisioterapista Rizzello Maria Assunta**  
**Fisioterapista Patti Maria**  
**Fisioterapista Pescatore Marilena**  
**Fisioterapista Nadia Palermo**  
**Fisioterapista Biasi Anna Rita**

**Orarie giorni di apertura al pubblico:**

dal lunedì al venerdì ore 9,00-12,00  
martedì e giovedì 15,00-16,00

**Modalità d'accesso:**

prenotazione tramite CUP

**Prestazioni:**

Terapia fisica: tens elettrostimolazioni, ionoforesi, diadinamiche, galvaniche, ultrasuoni laser, magneto.

Rieducazione motoria segmentale.

Rieducazione neuromotoria  
Training deambulatori e del passo  
Esercizi posturali individuali  
Esercizi posturali di gruppo  
Esercizi respiratori individuali  
Esercizi respiratori di gruppo  
Drenaggio linfatico

## NEUROLOGIA AD INDIRIZZO RIABILITATIVO

Responsabile: Dott.ssa Giuliana De Cicco

Via Marco Polo (C.da Lecco) Rende

Tel. 0984-838317

e-mail: [neurologiariabilitativa.rende@aspcs.gov.it](mailto:neurologiariabilitativa.rende@aspcs.gov.it)



L'Unità Operativa di Neurologia ad Indirizzo Riabilitativo eroga progetti/programmi di Riabilitazione Neurologica ambulatoriale e domiciliare finalizzati a portare il soggetto adulto, affetto da patologie neurologiche, al recupero per quanto possibile, dell'autonomia nelle principali attività della vita quotidiana e/o al mantenimento delle abilità residue.

All'U.O. afferisce il Centro Diurno Socio-riabilitativo ,rivolto a disabili in età giovane adulta. Ai giovani disabili il servizio assicura un progetto personalizzato di riabilitazione motoria attraverso prestazioni riabilitative integrate con prestazioni assistenziali ed educative.

E' attivo l'Ambulatorio dedicato a patologie rare in particolare alla SLA.

### Team di lavoro

Salvatore Mammolenti- psichiatra

Anna Lombardo- psicologa

Terapista della riabilitazione Coordinatrice: Cosima Torsello.

Assistente Sociale Coordinatore Riccardo Magarò-

Assistente Sociale Sig.ra Angela Spizzirri

### Orari e giorni di apertura al pubblico:

dal lunedì al venerdì ore 8,00-14,00 martedì e giovedì ore 15,00-17,00.

Centro Diurno Socioriabilitativo: dal lunedì al venerdì ore 8,00-14,00

### Modalità d'accesso:

Prenotazione tramite CUP.

Prenotazione telefonica o presso accettazione sanitaria dell'U.O..

Con l'impegnativa del medico di medicina generale per Visita neurologica (ambulatoriale o domiciliare) per riabilitazione o per visita psichiatrica.

### Prestazioni Erogate:

Visite neurologiche ambulatoriali e domiciliari

Visite psichiatriche ambulatoriali e domiciliari

Prescrizioni protesi, ausili ed ortesi e relativo collaudo

Psicologia clinica/riabilitativa e sostegno psicologico  
Valutazione multidisciplinare riabilitativa  
Riabilitazione neuromotoria (FKT)  
Riabilitazione occupazionale (OT)  
Riabilitazione logopedica (LT)  
Riabilitazione neuro cognitiva  
Interventi educativi finalizzati all'acquisizione delle ADL  
Prestazioni infermieristiche  
Servizio sociale  
Assistenza socio-sanitaria

## NEUROPSICHIATRIA INFANTILE RIABILITAZIONE ETA' EVOLUTIVA



L' U.O. di Riabilitazione Età Evolutiva prende in carico soggetti portatori di bisogni speciali in età evolutiva da 0 a 18 anni. La presa in carico globale viene effettuata attraverso l'espletamento di progetti riabilitativi e la formulazione di progetti di vita. Tali progetti sono finalizzati essenzialmente al raggiungimento, per i soggetti disabili, del maggior grado di autonomia personale e sociale compatibile col quadro patologico e tale da garantire l'integrazione sociale nel contesto di appartenenza.

### **Ambito di Rende**

Responsabile D.ssa Caterina Iannazzo

Via Marco Polo (C.da Lecco) Rende

Tel.0984-838317-838070 Fax 0984-838076-401272

e-mail: [neuropsichiatriainfantile.rende@aspcs.gov.it](mailto:neuropsichiatriainfantile.rende@aspcs.gov.it)

### **Team di lavoro**

**Specialista NPI D.ssa RosellinaDe Luca**

**Psicologa Daniela De Santis**  
**Psicologa Anna Maria Ruffolo**  
**Psicologa Nicla Noccioli**  
**Assistente Sociale Anna Maria Pellegrini**  
**Amministrativo Antonio Guagliardi**

**Orario apertura al Pubblico :**

dal lunedì al venerdì ore 9,00 – 13,00  
martedì e giovedì dalle ore 15,00 alle 17,00

**Modalità d'accesso:**

Prenotazione tramite CUP e/o contattando il servizio (visite per disturbi specifici dell'apprendimento).

**Prestazioni:**

Visite Specialistiche ( domiciliari, consulenze specifiche, certificazioni, relazioni, progetti e programmi riabilitativi, valutazioni protesiche, supervisioni, gruppi H operative ecc....

Integrazione scolastica (legge 104/92: GIO, gruppi H, DF, PDF, PEI, riunioni equipe multidisciplinari, counseling scolastico).

Legge 170/2010.

Psicoterapia.

Valutazioni psicologia agnostiche, (sostegno psicologico, colloquio psicologico clinico, test intellettivi e proiettivi, test valutazione per difficoltà dell'apprendimento specifico e aspecifico.

Valutazioni per difficoltà di apprendimento (Centro dislessia)

Riabilitazione età evolutiva ( progetto e programma riabilitativo, riabilitazione cognitiva,

neuropsicomotoria, terapia occupazionale, terapia logopedia, riabilitazione neurovisiva).

Consulenze ad enti , autorità giudiziarie.

Area servizio sociale: ( segretariato, colloqui, consulenze. Effettua su segnalazioni la Presa

in carico dei bambini con disagio socio-ambientale e situazioni multiproblematiche).

**ATTIVITA' SPECIFICHE EROGATE:**

riabilitazione neurovisiva

riabilitazione DSA

screening effettuati nelle scuole primarie al fine della rilevazione precoce dei disturbi dell'apprendimento;

protocolli clinici con i pediatri di base al fine della rilevazione precoce dei disturbi neuropsichici;

attività di formazione e aggiornamento;

spertello informa handicap;

attivazione sportello ascolto

**Ambito MEDIA VALLE CRATI**

Responsabile dott.ssa Cleofe Luberto

Via Pianette,3 87040 Montalto Uffugo Tel.0984-924405-924406

P.zza C. Castello, Bisignano Tel. 0984-918388  
Via C. Lazzinaro, Torano Castello Tel. 0984-504112

### **TEAM di lavoro**

Specialista NPI D.ssa Giuseppina Cundari

Specialista NPI D.ssa Curti Tatiana

### **Orario apertura al Pubblico :**

dal lunedì al venerdì ore 9,00 – 13,00;  
martedì e giovedì dalle ore 15,00 alle 17,30

### **Prestazioni:**

Visite Neuropichiatrie Infantili;

Visite Psicologiche;

Psicoterapia Individuale;

Psicoterapia Coppia Genitoriale;

Interventi previsti dal Protocollo d'intesa Asp –Ufficio Scolastico Regionale per gli adempimenti L.104;

Interventi Socio Assistenziali;

Interventi Riabilitativi: Logopedici, Neuropsicomotori, Neuromotori;

Prescrizioni Ausili;

Consulenze Tribunale Minori;

Counseling Servizi Sociali Comuni.

### **Ambito di ACRI**

Responsabile d.ssa Cleofe Luberto

Via della Resistenza,3 87040 Acri

Tel.0984-955758

e-mail [neuropsichiatria.infantile.acri@aspcs.gov.it](mailto:neuropsichiatria.infantile.acri@aspcs.gov.it)

### **TEAM di lavoro**

Specialista NPI D.ssa Elena Cozzupoli

Specialista NPI D.ssa Erminia Mannarino

### **Orario apertura al Pubblico:**

dal lunedì al venerdì ore 9,00 – 13,00;  
martedì e giovedì dalle ore 15,00 alle 18,00

### **Prestazioni:**

Visite ambulatoriali: I° visita e visita di controllo

Visite domiciliari: I° visita e visita di controllo

Somministrazione test di intelligenza

Valutazione monofunzionale

Interventi terapeutici individuali bambini e adolescenti logopedici, neuro psicomotricità

Interventi educativi riabilitativi e sanitari, attività pedagogica, fisiochinesi terapia stesura e diagnosi funzionali

Profilo dinamico funzionale, counseling con gli operatori scolastici

Lavoro di equipe con interventi multidisciplinari mirante all'integrazione di alunni diversamente abili, portatori di bisogni speciali. Counseling con gli operatori delle istituzioni educative del territorio.

## SERVIZIO SOCIALE DISTRETTUALE

U.O.C. Coordinamento Servizi Sociali Sede  
di Rende Area Sociale SSP/ISS Distretto  
Valle Crati Via Kennedy, II trav. N.27 Rende

Tel. 0984.8430330-335

e-mail: [serviziosociale.rende@aspcs.gov.it](mailto:serviziosociale.rende@aspcs.gov.it)



L'attività del Servizio Sociale/Integrazione Socio-Sanitaria è rivolta a:

Persone,, Coppie, Famiglie e Gruppi in situazioni problematiche. Concorre:

- Al sostegno e agli interventi psico-sociali e psicologici volti alla rimozione delle cause di problematicità e di disagio, attivando la metodologia sistemica/relazionale propria del Servizio Sociale Professionale e implementando l'intervento di sostegno psicologico attraverso i propri specialisti: Pedagogisti e Psicologi.

- L'intervento attivo del Processo d' Aiuto per la soluzione delle problematiche avviene tramite progettualità individuale e sistemica e con l'attivazione degli strumenti propri di questa metodologia: presa incarico psicosociale del caso, ascolto attivo, transazione intersoggettiva con l'utenza, *advocacy*- attivazione dello sviluppo delle risorse personali e sociali finalizzate a promuovere percorsi di riflessività e consapevolezza soggettiva e finalizzati al cambiamento e all'autonomia della Persona/ e o della famiglia o dei Gruppi  
Nel rapporto con le istituzioni altre del territorio svolge le attività di Integrazione Socio-Sanitaria per l'attuazione della legge 328/2000 e delle altre normative inerenti, attua la progettazione richiesta per la definizione di programmi condivisi con gli Enti del territorio rivolta ai *target* di popolazione contemplati in normativa e per l'attuazione dei Piani di Zona quali:

Attività di analisi e valutazione dei contesti;

Collegamento tra l'analisi del bisogno e il sistema dei servizi;

contribuisce in qualità di consulenza e di *expertise* ai processi di modificazione

Cittadino/Istituzioni favorendo in sinergia con l'Ente Comune i programma di realizzazione delle politiche sociali sul territorio.

### METODOLOGIA

#### **Intervento Psicosociale a cura degli Assistenti Sociali Specialisti**

Analisi della situazione e Analisi dei contest ambientali

Progettazione dell'intervento di Presa in carico dei casi ad elevata problematicità sociale e psicosociale

Colloqui psicosociali: individuali di coppia e di gruppo/famiglia

Interventi Sistemici e relazionali/sistemici coppia/famiglia

Mediazione familiare

Tutela Area Minori e Famiglie

Valutazione idoneità genitoriale per su mandato del Tribunale per i Minorenni;

valutazione della idoneità genitoriale per le Adozioni nazionali e internazionali

Inserimenti in strutture

Incontri protetti e di osservazione relazionale

Affido e monitoraggio affidi endo e etero familiare

#### **Attività organizzativa**

Progettazione e verifica organizzativa

Formazione

Valutazione organizzativa

Rapporti con l'Autorità Giudiziaria (Tribunale per i Minorenni, Procura presso il Tribunale per i Minorenni)

Rapporti con le Istituzioni, enti locali, scuole;

Rapporti con le Forze dell'Ordine: Carabinieri, Case Circondariali, Questure Polizia

Rapporti con i Rappresentanti Legali

### **Integrazione Socio Sanitaria**

Progettazione condivisa con gli Enti locali per implementazione di programmi di Integrazione Socio-Sanitaria

Interventi per delega giusta normativa L.328/000 per i soli interventi su problematiche sociali, psicosociali e psicologiche e su prestazioni sociali ad alta rilevanza sanitaria

Attivazione di Accordi di Programma

Consulenze all'interno dei Tavoli Tecnici Presso i Comuni del territorio per l'implementazione delle politiche socio-sanitarie e dei servizi sociali

Attività di consulenza con le Scuole del territorio per Progetti e Programmi di Educazione alla Salute e Ascolto Minori

### **Intervento Pedagogico**

Progettazione educativa

Interventi di psicoeducazione

Gestione e verifica degli interventi di *orienting* ed educativi mirati al recupero e alla riabilitazione delle autonomie

trattamento e sostegno ai disturbi dello sviluppo – Area Minori/Adolescenti

mediazione familiare e scolastica

### **Intervento Psicologico**

Valutazione clinica psicologica

Interventi di sostegno psicologico

Colloqui individuali e di coppia

Abilitazione e riabilitazione psicologica

### **Responsabile Dott.ssa Emilia Luigia Pulitanò**

Roges di Rende- Via Kennedy- II Traversa: 0984 8430330 e 0984 8430335

Indirizzo email

[serviziosociale.rende@asp.cosenza.it](mailto:serviziosociale.rende@asp.cosenza.it)

### **Team di Lavoro**

#### **Multiprofessionale**

#### **Assistenti Sociali Specialisti:**

Dott.ssa Anna Lucchetta (martedì e giovedì)

Dott.ssa Anna Maria Pellegrini (mercoledì)

Dott.ssa Tavernese Rosetta

#### **Pedagogista**

Dott.ssa Giovanna Pingitore

**Psicologi Psicoterapeuti**

Dott. Amedeo Pingitore

Dott.ssa Rosanna Castriota

**Ambito di Acri**

Acri: Via Julia 21

Telefono 0984 921306

**Team di lavoro**

D.ssa Daniela Ammirata

[daniela.ammirata@aspcs.gov.it](mailto:daniela.ammirata@aspcs.gov.it)

**Orari e giorni di apertura al pubblico:**

dal lunedì al venerdì ore 8,30-13,30

martedì e giovedì 15,30-17,30

**Modalità d'accesso:** accesso diretto

**PEDIATRIA DI COMUNITÀ-MEDICINA SCOLASTICA**

Responsabile: Dr.ssa Vita Cupertino  
Via Kennedy, II trav. N.27 Tel. 0984.8430329-331  
e-mail: [pedcomrende.vallecrati@aspcs.gov.it](mailto:pedcomrende.vallecrati@aspcs.gov.it)

**Team di lavoro ?????**

Il servizio di Pediatria di Comunità ha il compito di tutelare la salute della popolazione infantile e adolescenziale attraverso interventi di prevenzione e di promozione alla salute secondo le linee guida del Progetto Obiettivo Materno-Infantile (d./m. 24/4/2000).

L'attività diretta ai minori si esplica prevalentemente nelle scuole di ogni ordine e grado (nidi, infanzia, primarie, secondarie di 1° e 2° grado) afferenti al territorio del Distretto Sanitario Valle Crati:

- 1- interventi programmati e concordati** con le scuole, previa acquisizione del consenso informato da parte delle famiglie.
- 2- Interventi non programmati** per richieste di interventi rapidi provenienti dai Dirigenti scolastici, per lo più in relazione all'insorgenza improvvisa di malattie diffuse o altre emergenze di carattere sanitario (in collaborazione col Servizio di Igiene Pubblica).

**Orari e giorni di apertura al pubblico:**

considerato che il servizio opera prevalentemente nelle scuole, eventuali incontri in sede con l'utenza si effettuano previo appuntamento.

**Modalità di accesso:**

Accesso gratuito e diretto previa comunicazione telefonica. Richiesta via fax per situazioni che richiedono interventi rapidi, non precedentemente programmati.

**Prestazioni:**

Monitoraggio della salute dei bambini nella scuola dell'obbligo effettuato tramite screening: ambliopia (occhio pigro), visus, odontoiatrico, problemi posturali della colonna vertebrale, monitoraggio indice della massa corporea, in età filtro.

Progetti di promozione della salute ed educazione sanitaria rivolti ai minori, alle famiglie, ai docenti ed al personale scolastico.

Sorveglianza malattie infettive e diffuse nella collettività.

Coordinamento dell'inserimento scolastico dei bambini con malattie croniche, in particolare del bambino e adolescente con diabete (come da decreto Regione Calabria n° 9383 del 30/07/2014) nel percorso di gestione integrata con PLS, famiglia e personale scolastico.

## I CONSULTORI FAMILIARI DEL DISTRETTO VALLE CRATI



**Che cosa sono?**

**Sono una articolazione distrettuale del Dipartimento Materno Infantile.** I Consultori familiari sono servizi socio-sanitari che si occupano di problematiche sociali, psicologiche, sanitarie ed educative. Si rivolgono alle donne nelle diverse fasi della vita (adolescenza, età produttiva, menopausa) alle coppie, alle famiglie, ai bambini, agli adolescenti.

**Dove si trovano.**

**Ambito di Rende**

**1. Sede: Roges di Rende**

Piazzale Kennedy,15 Rende

Dirigente Medico: Dott.

**Team di Lavoro****Dirigente Medico Pediatra D.ssa De Angelis Giuseppina****Ginecologo D.ssa Salerno Paola Claudia****Ginecologo D.ssa Baldino Maria Antonietta****Ostetrica D.ssa Maria Grazia Pallone****Infermiere Nicoletti Dolorata****Assistente Sociale Rovella Rosa****Modalità di accesso:** accesso diretto**2. Consultorio familiare Unical,****SEDE: Centro Sanitario Arcavacata di Rende - Cubo 34 b**

Dirigente Medico: Dott. Giampiero Russo

Tel

e-mail

**Team di Lavoro****Dirigente Medico Responsabile Russo Giampiero****Psicologa D.ssa Martirani Mariangela****ginecologo D.ssa Maria Irene Pupo****Ostetrica Ciardullo Concetta****Infermiere Pugliese Eleonora****Ambito Media Valle Crati****Sede: Taverna di Montalto Uffugo- Via Pianette.3**

Dirigente Medico: Dott. Francesco Paolo Rizzo

Tel 0984-924440-441-442 Fax 0984-924443

e-mail

**Team di Lavoro****Ginecologo D.ssa Veltri Ida****Pediatra D.ssa Orrico Carmela****Ostetrica D.ssa Algieri Giuseppina****Infermiere Prof Falsetti Mirella****Infermiere Prof. Rondinelli Rosanna****Orari e giorni di apertura al pubblico:**

dal lunedì al venerdì ore 8,30 – 13,00

martedì e giovedì ore 15,00 – 17,00

**Modalità di accesso:** direttamente e/o tramite prenotazione telefonica.

**Prestazioni:**

visite ginecologiche – visite ostetriche - pap-test - ecografia ginecologica – ecografia ostetrica –  
consulenze contraccezione - consulenze per problematiche menopausali – consulenze sterilità -  
certificati IVG, contraccezione d'emergenza - corsi di accompagnamento al parto - visite pediatriche -  
consulenze pediatriche – bilanci di salute – certificati di ETR.

**Ambito di Acri**

**Sede: Acri** -via Gemelli

Dirigente Medico:

Tel

e-mail

**Team di Lavoro**

**Psicologo**                    **D.ssa Bova Serafina**

**Ostetrica**                    **Pancaro Carmela**

**Modalità di accesso:** accesso diretto

## IGIENE E SANITA' PUBBLICA



**Che cos'è**

La struttura Igiene e sanità pubblica ha il compito di tutelare la salute collettiva, intervenendo nella prevenzione delle malattie infettive diffuse nonché dei fattori di rischio connessi con l'inquinamento ambientale o presenti negli ambienti di vita.

**Chi è il referente**

Direttore: Dott. Mario Marino

**Dove**

Cosenza, via piazza XI Settembre

**La struttura Igiene e sanità pubblica si articola in:**

- a) Igiene degli ambienti confinati
- b) Igiene strutture residenziali e socio-assistenziali
- c) Acque potabili, di piscina e prevenzione legionellosi
- d) Igiene ambientale
- e) Prevenzione delle malattie infettive
- f) Medicina sociale

**Ambito Rende**

**e-mail:** igiene.pubblica.rende@aspcs.gov.it

**Dirigente Medico Responsabile:** Dario Augeri

**Dirigente Medico:** Dottoressa Anna Galantucci

**Dirigente Medico:** Patrizia Cannataro

**Dirigente Medico:** Dr. Franco Vena

**Medico di Medicina Generale:** Dr. Chiappetta Salvatore

**Infermiere prof.:** Rosaria Librandi

**Amministrativo: sig.ra** Sicilia Maria

**Amministrativo: sig.r** Salvatore Loizzo

**Amministrativo:** sig.r Duilio Santopaolo

**Ambito Valle Crati**

**Dirigente Medico Responsabile:** Leonetti Roberto

**Dirigente Medico:** Dottoressa Chiodo Savina

**Dirigente Medico:** Vigna Gianfranco

**Infermiere prof. :** Cariatì Emilio

**Infermiere prof. :** Polverazzi Aldo

**Amministrativo:** Vadino Samuele

**Ambito Acri**

**Dirigente Medico:** Dott. Gallo Piero

**Dirigente Medico:** Robertazzo Michela

**Infermiere Prof. :** Muto Antonella

**Infermiere Prof. :** Perri Nina Anna

**Operatore Tecnico:** Pietro Biafora

**Assistenza Veterinaria Area "A"**

**(sanità animale – igiene degli allevamenti e delle produzioni zootecniche)**

**Cosa garantisce**

Ha il compito di tutelare la salute umana attraverso controlli sanitari preventivi sugli animali da compagnia e da reddito, al fine di evitare l'insorgere di malattie infettive (zoonosi) e garantire la salubrità dei prodotti alimentari primari che da questi ultimi derivano, attraverso:

- profilassi delle malattie infettive e delle zoonosi;
- controlli sulla riproduzione animale;
- controlli sull'alimentazione animale;
- controlli sul benessere animale in allevamento e durante il trasporto;
- controlli anagrafici sugli animali, loro movimentazione e rintracciabilità: anagrafe bovina,

anagrafe ovicaprina, anagrafe equina, anagrafe avicola, anagrafe suina e anagrafe canina;  
- controlli sui mangimi e mangimifici;  
- farmacosorveglianza;  
- controllo sanità animale (ambulatori, allevamenti, stalle di sosta, stabulari, canili)

**Si rimanda al Dipartimento di Prevenzione per i dettagli.**

**Sedi Distrettuali:**

**Ambito di Rende**

**Responsabile: Dr Antonio Scrivano**  
**Veterinario Dr Massimo Ruffolo**  
**D.ssa Filocamo Daniela**  
**Via Turchia n° 27 – Rende**  
**Telefono 0984 839052**

**Ambito di MVC**

**Veterinari: Dr Sergio Presta**  
**Dr Mazzitelli Ignazio**  
**Dr Magnani Paola**  
**Dr Mazzuca M. Rosaria**

**Dr Barletta Salvatore**

**Dr Caloiero Flavio Dr Petrone Biagio**  
**Dr Viteritti Francesco**  
**Via SS. Trinità – Taverna di Montalto Uffugo**  
**tel. 0984 938204**

**Ambito di Acri**

**Veterinari: Dr Capalbo Angelo**  
**Dr Caputo Luigi**  
**D.ssa De Marco Luisa**  
**Amministrativo: Sig.ra Brillantino Silvana**  
**via A. Gemelli - Acri**  
**tel. 0984 913230**

**Assistenza Veterinaria Area "B"**  
**(igiene degli alimenti di origine animale)**

**Cosa garantisce**

A tale struttura compete la tutela della salute umana tramite l'applicazione delle misure

necessarie a garantire la sicurezza e la salubrità dei prodotti alimentari di origine animale. Tali misure interessano tutte le fasi successive alla produzione primaria e precisamente la produzione, la preparazione, la trasformazione, il confezionamento, il deposito, il trasporto, la distribuzione, la manipolazione, la vendita o la fornitura, di alimenti di origine animale al consumatore:

- carni e prodotti a base di carne;
- prodotti della pesca e dell'acquacoltura;
- uova e prodotti a base di uova;
- miele e prodotti dell'apicoltura;
- latte e produzioni lattiero-casearie.

Le prestazioni consistono in: controllo pre e post macellazione, controllo degli impianti e dei prodotti alimentari, educazione sanitaria e formazione in materia di igiene alimentare, accertamenti e pareri istruttori per provvedimenti autorizzativi, prescrittivi e concessivi di competenza dell'Autorità sanitaria, campionamenti per verificare la presenza di residui tossici su animali produttori di alimenti e su alimenti di origine animale, rilascio pareri preventivi su progetti di strutture da destinare a produzione e commercio di alimenti di origine animale, attività di informazione e formazione per operatori, associazioni e istituzioni in tema di sicurezza alimentare ed educazione alimentare.

**Si rimanda al Dipartimento di Prevenzione per i dettagli.**

**Sedi Distrettuali:**

**Ambito di Rende**

**Veterinari: Dr Madera Gianmauro**

**Dr. Mangano Angelo Dr Ferraro**

**Ettore**

**Amministrativo Sig Salituro Carlo Claudio**

**Via Cosenza -Roges di Rende**

**Telefono 0984 838008**

**Ambito di MVC**

**Veterinari: Dr Caruso Paolo**

**Dr Spina Carlo Louis**

**Via SS. Trinità – Taverna di Montalto**

**tel.**

**e-mail**

**Ambito di Acri**

**Veterinari: Dr Paffile Mario**

**Dr Pangaro Francesco Paolo**

**Amministrativo: Sig.ra Corsiero Gilda**

**Via A. Gemelli - Acri**

**tel. 0984 913209**

**Ambito di Rende:**

**Responsabile Dr Scalise Luigi**

**Veterinari: Dr Ponzetta Alessandro**

**Dr Curia Giuseppe**

**Amministrativo . Sig.ra Principe Mercedes**

**Via Kennedy PaL. Lanzone – Roges di Rende**

**Tel. 0984 8430321**

**Ambito di Acri:**

**Responsabile Dott. Andrea Iorio**

**Via A. Gemelli-Acri**

## Medicina Legale

**Cosa garantisce**

E' un servizio del Dipartimento di Prevenzione istituito per coordinare le attività di valutazione di ordine clinico-biologico previste dalle norme di legge nell'ambito del Servizio Sanitario Nazionale. Tali attività si svolgono mediante accertamenti, visite e certificazioni.

**Direttore:** Dr. Antonio Scalzo

**Servizi/Uffici e recapiti telefonici:**

**- Commissione provinciale per le patenti di guida**

è una Commissione Medica Locale ed esprime pareri di competenza circa l'idoneità alla guida con giurisdizione sulla provincia di Cosenza. Alle visite presso la commissione si accede mediante appuntamento concordato con la segreteria.

**Ambito di Rende**

via Kennedy, 27 II traversa, Roges di Rende tel 09848430326

**Dirigente Medico:** Ilario Quirino

**Dirigente Medico:** Luigi Pulice

**Dirigente Medico:** Rosario Mirabelli

**Dirigente Medico:** Concetta De Luca

**Ammv.i :** Aceto Annamaria, Conforti Annamria, De Bartolo Marcello

**Ambito MVC**

**Dirigente Medico:** Dr. Giuseppe Ciraulo

**Dirigente Medico:** Dr. Vannio Vercillo

**Dirigente Medico:** Dr. Tommaso Quintieri

**Amministrativi:** Dott. Leonetti Vincenzo, Raimondo Francesco, Pellicori Agostino, Lato Brunella Francesca

Via Monachelle – Taverna di Montalto  
0984 939583

**Ambito Acri****Dirigente Medico:** Manieri Pasquale**Infermiere prof.** Francesco Ritacco**- Ufficio cause di morte**

vigila sul corretto funzionamento dell'attività di Polizia Mortuaria e su tutte le norme vigenti per l'accertamento di morte.

**Ambito di Rende**

via Kennedy, 27 II traversa, Roges di Rende tel.

**- Collegio idoneità alle mansioni**

esprime pareri di competenza circa l'idoneità al servizio dei dipendenti pubblici o privati.

Ambito di Rende

via Kennedy, 27 II traversa, Roges di Rende tel.

.

**- Ufficio per l'attuazione della Legge 210/92**

prevede il riconoscimento di un indennizzo economico per le persone che hanno subito danni irreversibili da vaccinazione o che siano state colpite da epatite o infezione da HIV in seguito a trasfusione o somministrazione di emoderivati.

Si accede al servizio il lunedì pomeriggio dalle ore 14.30 alle ore 16.30 o previo appuntamento telefonico.

**- Commissioni Mediche di Invalidità**

in seguito alle istanze degli interessati, su apposita modulistica, esprimono pareri di competenza in merito all'accertamento dell'invalidità civile, sordità, cecità, stato di handicap, persona disabile ai fini dell'inserimento lavorativo.

Ambito di Rende

via Kennedy, 27 II traversa, Roges di Rende tel.

## Centro di salute mentale

### **Cos'è**

Il Centro di salute mentale (C.S.M.) è la struttura operativa del D.S.M. che opera su un determinato ambito territoriale. Il bacino di utenza del C.S.M. coincide, solitamente, con l'ambito territoriale del distretto sanitario di riferimento.

### **Cosa garantisce**

Il C.S.M. accoglie la domanda di cura delle persone e delle loro famiglie. Promuove la salute mentale della comunità e sviluppa programmi per la presa in carico e la continuità terapeutica.

Assicura interventi in sede ambulatoriale e in ambito territoriale. Tali interventi si strutturano in attuazione di programmi di cura, progetti assistenziali, programmi psico-sociali e riabilitativi personalizzati, elaborati per ciascun utente attraverso l'attività multi disciplinare svolta dall'équipe anche in rete con le altre agenzie territoriali (Ambito socio assistenziale, Distretto, Comune)

### **Come si accede**

L'accesso al C.S.M. è garantito dal lunedì al sabato dalle ore 8.00 alle ore 20.00.

Il C.S.M. garantisce una presenza attiva e la mobilità nel territorio, promuovendo la presa in carico nei luoghi di vita della persona.

### **Ambito di Rende**

via Kennedy, 27 II traversa, Roges di Rende

### **Ambito di Montalto Uffugo**

Via SS Trinità – Taverna di Montalto Uffugo

Tel. 0984 938292

## FARMACEUTICA TERRITORIALE

### ▪ **Cos'è**

- Generalmente le attività di competenza delle **farmacie territoriali** vanno dalla distribuzione diretta, farmaci orfani e malattie rare, assistenza farmaceutica per le malattie autosomiche recessive, assistenza domiciliare integrata, assistenza farmaceutica alla popolazione carceraria;
- raccolta delle ricette delle farmacie convenzionate con le ASP
- adempimenti amministrativi per la liquidazione della spesa farmaceutica convenzionata, DPC, integrativa e controlli contabili;
- predisposizione Commissioni Farmaceutiche Aziendali e controlli tecnici sulle ricette, anche a supporto delle Commissioni Distrettuali;
- ricezione e monitoraggio dei piani terapeutici per la prescrizione dei farmaci in regime di SSN;
- analisi delle prescrizioni dei Medici di Medicina Generale ed elaborazione dei dati, con confronto rispetto alla situazione dell'ASP della Regione e nazionale;
- elaborazione dei report relativi alle prescrizioni di cui al punto precedente, da inviare ai medici al fine di concordare gli eventuali interventi correttivi, anche alla luce degli indicatori di spesa regionali.

### ▪ **Come si accede**

- La farmacia territoriale di Rende (Commenda) è aperta da lunedì a venerdì dalle ore 09:00 alle ore 13:00
- **TEL 0984 465412**

### **Ambito di Rende**

Via Corrado Alvaro, 6, 87036 Roges CS

#### **Staff.**

Farmacista Dirigente: Dott.ssa Monica Zagarese

Farmacista Dirigente: Dott.ssa Carla Miceli

Farmacista Dirigente: Dott.ssa Renata Scura

Farmacista Dirigente: Dott.ssa Emanuela Summaria

Farmacista Dirigente: Dott. Francesco Spadafora

Personale Amministrativo: Annamaria Petrarca

## FARMACIE CONVENZIONATE CON IL SSN



### **FARMACIE AMBITO RENDE**

	Ambito Territoriale	Nome Farmacia	Indirizzi	Telefono

1	Rende	Europa- D.ssa Pizzoni L.	Via Verdi 305	0984 402447
2	Rende	Dott. Jorio Antonio	Via A. Volta, 31-37	0984 839215
3	Rende	Dott. Minardi R.	Via Capizzano, 13	0984 443051
4	Rende	Dott. Pellegrini A.	Metropolis	0984 465043
5	Rende	Dott. Peluso A.	C/da Settimo	0984 401615
6	Rende	Dott. Stumpo E.	Via F.lli Bandiera	0984 462092
7	Castrolibero	Dott.ssa Nitti P.	C/da Andreotta	0984 851775
8	Castrolibero	Dott.ssa Russo M.	C/da OrtoMatera	0984 467016
9	Marano P.to	Dott. Barracco G.	Via Rivotesi	0984 856461
10	Marano M.to	Dott. Roberti F.	Via Kennedy	0984 641241
11	S. Pietro in Guarano	Dott.ssa Catera R.	Via L. Settino	0984 471402
12	Castiglione Cosent.	Dott.ssa Morrone R.	Via Libertà	0984 442187
13	S.Vincenzo La C.	Dott. Cimmino M.	Via Municipio	0984 936586
14	Rose	Dott. Lucente di A. Filice	Via Italia n. 31	0984901046
15	San Fili	Dott.ssa Beneduce E.	C.so XX settembre	0984 642330

## FARMACIE AMBITO MVC

	Ambito Territoriale	Nome Farmacia	Indirizzi	Telefono
1	Bisignano	Dott. Berlingieri A.	Via P. di Piemonte	0984-951043
2	Bisignano	Dott.ssa Cesario R.	C.so D'Italia	0984-918087
3	Bisignano	Dott. Crotono snc	Via V. Veneto	0984 951123
4	Lattarico	Dott.ssa De Gattis N.	Via XX Settembre	0984 933284
5	Luzzi	Dott.ssa Pugliano A.	Via Rimembranze	0984 549023
6	Luzzi	Dott.ssa Scaglione G.	Via Impennuti	0984 549074
7	Montalto Uff.	Dott. Forastieri G.	Via Manzoni	0984 938934
8	Montalto Uff.	Dott. De Lorenzo L.	Via Trieste	0984 937556

9	Montalto Uff.	Dott. Greco A.	P.zza S. Merli	0984 931202
10	Montalto Uff.	Santoro	C.so Garibaldi	0984 931645
11	Rota Greca	Dott.ssa Veltri G.	Via S. Francesco	0984 920687
12	San Benedetto Ull.	Dott.ssa Cimbalò C.	Via Prato Calvario	0984 935026
13	S. Martino di Fin.	Dott.ssa Maraffa R.	C.so Garibaldi	0984 514057
14	Torano C.Ilo	Dott. Sansone N.	Via Maierà	0984 521249
15	Torano C.Ilo	Dott.ssa Tocci E.	Via G. Marconi	0984 504128

### FARMACIA AMBITO ACRI

	Ambito Territoriale	Nome Farmacia	Indirizzi	Telefono
1	ACRI	Siciliano	Via Regina Elena	0984 953371
2	ACRI	Mangano	Via Ippocrate	0984 953041
3	ACRI	Marchianò	P.zza Matteotti	0984 953845
4	ACRI	Algieri	C.da S. Giacomo	0984 952558
5	ACRI	Caruso	C.da Serricella	0984 959907
6	ACRI	Trentacapilli	C.da Serralonga	0984 946888
7	S. SOFIA D'EPIRO	Meringolo	Via Roma	0984 957129

## STRUTTURE ACCREDITATE

### AMBITO RENDE

#### LABORATORI DI ANALISI CLINICHE

**Centro Sanitario UNICAL** – P.zza Bianchi (Cubo 34/B , Rende

**Lab. Analisi Cliniche Biocenter SRL** – Via Ciro Menotti,26 Rende

**Lab. Analisi Cliniche F. Miceli SRL** – Via T. Edison, Rende

**Lab. Di Genetica Medica Biogenet SRL** – Via Kennedy Comp. Metropolis, Rende

### **OSTETRICA E GINECOLOGIA**

**Dott. Bruzzese Giuseppe** – Via Rossini, Rende

### **ODONTOIATRIA**

**D.ssa Romano Michela** – Viale della Resistenza, Rende

### **STRUTTURE PER ANZIANI**

**LA QUIETE S.A.S.** – RSA/AC.daCanterame, Castiglione Cosentino Tel.

**SAN RAFFAELE - RSA/A-RSA/MC**.da Crocevia, Castiglione Cosentino

**VILLA IGEA – RSA e DISABILI** Loc. Cozzi, San Fili

---

### **AMBITO MVC**

### **LABORATORI DI ANALISI CLINICHE**

**Clinical Control s.r.l.** – Corso d'Italia,154 Montalto Uffugo Tel. 0984/939777

**Diagnostica Medica Dr. Coscarella-** V.le Roma,156 Bisignano Tel. 0984/951524

**Salus S.N.C.** - Via Calabria Montalto Uffugo Tel. 0984/932294

### **DIALISI**

**Euro 2000** – Via B. Croce Montalto Uffugo Tel. 0984/937572

## **ODONTOIATRIA**

**De Maria G.** - Via Trento, Montalto Uffugo Tel. 0984/937540

## **STRUTTURE PER ANZIANI**

**Villa Torano** – C.da Macchia Tavola, Torano Tel. 0984/506207 Fax 0984/506003 -  
**RSA**

**Villa Gioiosa** – C.da Caldopiano, Montalto Uffugo – Tel. 0984-930888 - **RSA/A-**  
**RSA/M**

**Villa Sorriso** – Via Damato Elia 91, Montalto Uffugo  
- Tel. 0984- 1902828 - **CASA PROTETTA**



---



---



---



---



---



---



---

**L'Azienda invierà una risposta scritta al promotore solo nel caso di presentazione di un reclamo.**

INFORMATIVA E CONSENSO PER IL TRATTAMENTO DEI DATI PERSONALI (ex art. 13 del D. Lgs. 30.06.2003, n. 196 - "Codice in materia di protezione dei dati personali").

**DICHIARO**

*Di aver ricevuta e compresa l'informativa per il trattamento dei dati sullo stato di salute, fornitami ai sensi dell'art.13 del D.L.196/2003 sulla privacy e conseguentemente*

**AUTORIZZO**

*L'Azienda Sanitaria Provinciale di Cosenza a trattare i miei dati personali per le finalità proprie dell'Ufficio Relazioni con il Pubblico.*

**Luogo e data**

**Firma**

-----

-----

Si allega fotocopia documento di riconoscimento: Carta d'identità [ ] Patente [ ]

**Parte riservata all'Ufficio**

- Verbale    Con modulo    Cassetta    Telefonica  
 e-mail    Fax    Internet

Ricevuto il \_\_\_\_\_ da (operatore e telefono) \_\_\_\_\_

**Per la risposta al cittadino si trasmette la segnalazione a:**

Trasmessa da Punto-ascolto/UO/Ufficio \_\_\_\_\_  
il \_\_\_\_\_ L'operatore