

DIPARTIMENTO FARMACEUTICO

L'assistenza farmaceutica, organizzata come Dipartimentale, garantisce la realizzazione e il controllo di tutti i processi volti ad attuare la migliore politica possibile del farmaco e dei dispositivi medici, in linea con gli obiettivi assistenziali ed i criteri di sostenibilità economica in ogni ambito. A tal fine sono previste sinergie operative in tema di politiche del farmaco e dei dispositivi medici tra AO e ASP.

L'attività del Dipartimento farmaceutico è articolata in due aree: area territoriale ed area ospedaliera.

L'area territoriale è articolata in due Unità operative complesse di Farmacia territoriale, 6 Unità operative semplici di farmacia distrettuale, 1 UOSD di farmacovigilanza.

L'area ospedaliera è articolata in tre Unità operative complesse di Farmacia ospedaliera, una per ogni Spoke, 1 UOSD di Farmacia clinica, per la centralizzazione delle preparazioni antiblastiche degli Spoke. Per ciascuno dei tre Ospedali di Zona è poi presente una UOS di Farmacia

La mappatura dei processi è stata elaborata parallelamente dalle due aree, per una carenza di direzione ed indirizzo dipartimentale; per la realizzazione delle misure di prevenzione, spesso convergenti, si dovrà tendere ad una maggiore collaborazione ed integrazione operativa.

Catalogo dei processi

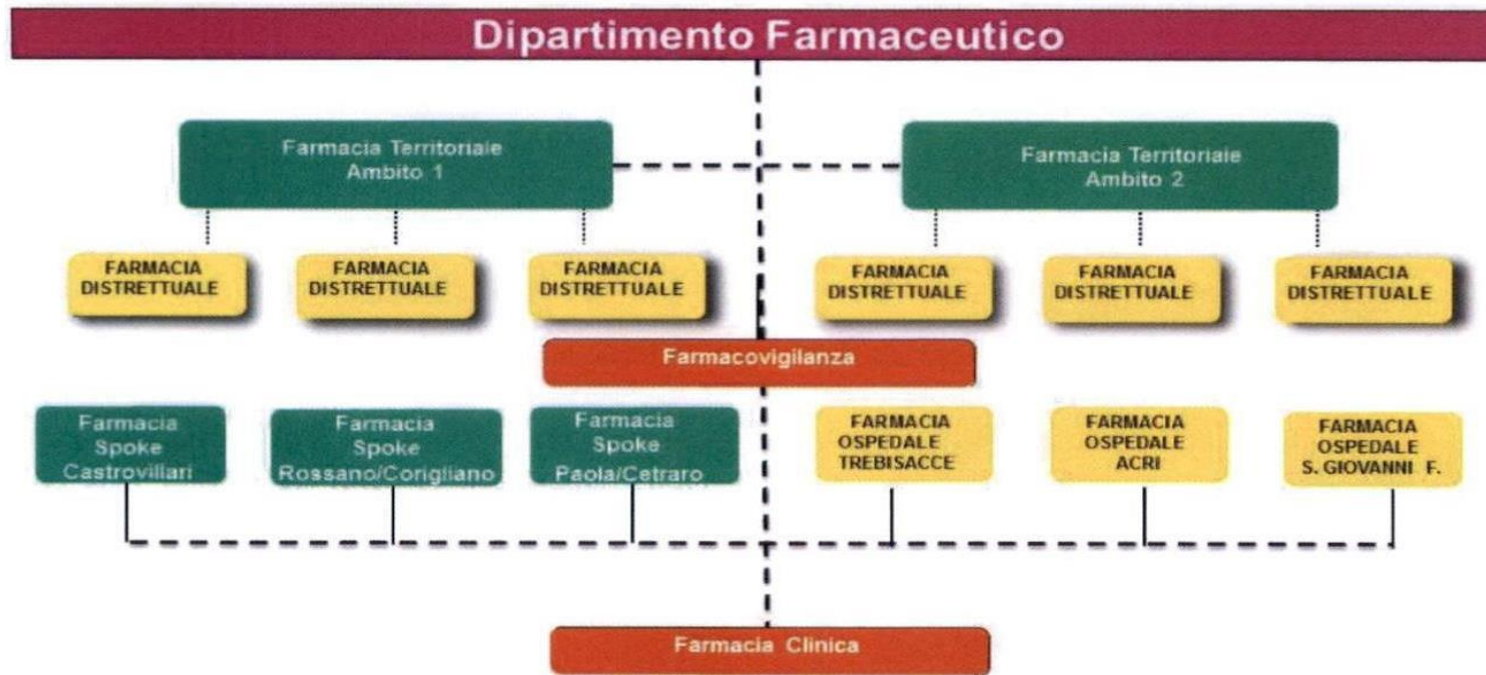
UOC Farmacia Territoriale

- 1) Acquisto farmaci, dispositivi medici
- 2) Vigilanza sulle farmacie effettuata dalla Commissione Farmaceutica (art. 14 L.R. 18)

UOC Farmacia Spoke

- 1) Definizione fabbisogno farmaceutico da acquisire
- 2) Farmaco vigilanza e dispositivo vigilanza
- 3) Ricezione prodotti ordinati e destinati in scorta al magazzino

Organigramma



PROCESSO	FASI/AZIONI	U.O. COINVOLTE	EVENTO	SCHEMA EVENTI RISCHIOSI			VALUTAZIONE RISCHIO		
				MODALITA'- COMPORTAMENTO (COME)	PERIMETRO (DOVE)	FATTORI ABILITANTI	PROBABILITA'	IMPATTO	VALORE/ RISCHIO
Acquisto farmaci, dispositivi medici	Individuazione del fabbisogno	UU.OO.CC. Aziendali	Favorire/penalizzare una Casa farmaceutica o ditta intermedia nell'acquisto dei prodotti	sovrastima /sottostima del reale fabbisogno	Interno	Discrezionalità nella scelta Carenza strumenti uniformi di rilevazione	Il valore della probabilità è dato dalla media aritmetica a) Discrezionalità 2 b) Rilevanza esterna 5 c) Complessità 3 d) Valore 3 e) Informatizzazione 3 f) Programmazione 1 TOTALE 17 MEDIA ARITMETICA: 2,83	Il valore dell'impatto è dato dalla media aritmetica 1 valore dell'impatto è dato dalla media aritmetica a) Organizzativo 2 b) Economico 1 c) Reputazionale 1 d) Organizzativo, economico, Immagine 3 e) Etico, comportamentale 2 f) Qualità dei servizi 1 TOTALE 10 MEDIA ARITMETICA: 1,67	Valore di P x I 2,83X 1,67 = 4,72 MEDIO
	Individuazione del budget di spesa annuale e trasferimento alla SUA e alla UOC Provveditorato per l'avvio delle procedure di acquisto	U.O.C. Farmacia Territoriale U.O.C. Provveditorato		mancato avvio di procedure di gara per il fabbisogno annuale che viene soddisfatto con procedure ristrette	Interno	Discrezionalità nella scelta Mancanza di programmazione			
	Procedure di gara	U.O.C. Provveditorato							
	Acquisizione disponibilità del bene farmaceutico per ordini da parte delle Farmacie e gestione del magazzino	U.O.C. Farmacia Territoriale		Privilegiare, nella fase di distribuzione, alcuni farmaci a scapito di altri	Interno	Discrezionalità nella scelta			
	Erogazione alle farmacie.	U.O.C. Farmacia Territoriale							

Misura che si è deciso di abbinare all'evento rischioso	Motivazioni
Formalizzazione procedura di individuazione del fabbisogno	Rendere uniforme e strutturato il sistema di individuazione del fabbisogno
Valutazione del rischio residuo (il rischio residuo è quello che rimane dopo l'attuazione della misura di prevenzione): basso	
Descrivere in maniera dettagliata come la misura deve essere adottata per essere efficace ed efficiente: attuazione di una misura integrata che preveda anche la pubblicazione dei flussi di consumo/attività, la creazione di un sistema di controllo incrociato a vari livelli, il monitoraggio e analisi dei dati di consumo su base storica accompagnata dalla dotazione di strumenti informatici adeguati e da un supporto formativo finalizzato al trasferimento della procedura ed all'utilizzo della strumentazione.	

PROGETTAZIONE ESECUTIVA DELLA MISURA DI TRATTAMENTO DEL RISCHIO

Misura: formalizzazione procedura di individuazione del fabbisogno				
Fasi per l'attuazione	Risultato atteso	Tempi di realizzazione	Ufficio responsabile	Indicatori
Ricognizione delle procedure interne ad oggi adottate	Verifica della situazione esistente	Marzo 2020	Dipartimento Farmaceutico	Documento
Elaborazione procedura di individuazione del fabbisogno	Rendere uniforme e standardizzato il processo di individuazione del fabbisogno	Maggio 2020	Unità operative territoriali afferenti al Dipartimento	Documento

PROCESSO	FASI/AZIONI	U.O. COINVOLTE	EVENTO	SCHEMA EVENTI RISCHIOSI			VALUTAZIONE RISCHIO		
				MODALITA'- COMPORTAMENTO (COME)	PERIMETRO (DOVE)	FATTORI ABILITANTI	PROBABILITA'	IMPATTO	VALORE/ RISCHIO
Vigilanza sulle farmacie Effettuata dalla Commissione Farmaceutica (art. 14 L.R. 18)	Individuazione delle Farmacie da ispezionare rispettando l'obbligo di effettuare una ispezione almeno biennale	U.O.C. Farmacia Territoriale	Favorire/penalizzare una Farmacia predeterminata	Inserendo/ non inserendo la Farmacia negli elenchi nelle strutture da sottoporre a visita	Interno	Mancanza di programmazione	Il valore della probabilità è dato dalla media aritmetica a) Discrezionalità 3 b) Rilevanza esterna 5 c) Complessità 3 d) Valore 4 e) Informatizzazione 4 f) Programmazione 1 TOTALE 20 MEDIA ARITMETICA: 3,33	Il valore dell'impatto è dato dalla media aritmetica a) Organizzativo 5 b) Economico 1 c) Reputazionale 3 d) Organizzativo, economico, Immagine 3 e) Etico, comportamentale 2 f) Qualità dei servizi 1 TOTALE 15 MEDIA ARITMETICA: 2,50	Valore di P x I 3,33X 2,50 = 8,33 MEDIO ALTO
	Ispezione e verbalizzazione	U.O.C. Farmacia Territoriale		Sopravalutando/sottovalutando elementi critici rilevati	Interno /Esterno	Discrezionalità nella scelta			
	Apertura eventuale procedimento sanzionatorio	U.O.C. Farmacia Territoriale							

Misura che si è deciso di abbinare all'evento rischioso	Motivazioni
procedimentalizzazione dell'attività di vigilanza e controllo	elaborare procedura uniforme e trasparente di vigilanza e controllo
Valutazione del rischio residuo (il rischio residuo è quello che rimane dopo l'attuazione della misura di prevenzione): medio	
Descrivere in maniera dettagliata come la misura deve essere adottata per essere efficace ed efficiente: la misura deve essere accompagnata da un momento di omogeneizzazione formativa	

PROGETTAZIONE ESECUTIVA DELLA MISURA DI TRATTAMENTO DEL RISCHIO

Misura: Procedimentalizzazione dell'attività di vigilanza e controllo				
Fasi per l'attuazione	Risultato atteso	Tempi di realizzazione	Ufficio responsabile	Indicatori
Elaborazione procedura	Rendere uniforme e trasparente l'attività di vigilanza e controllo	Giugno 2020	Unità Operative afferenti al Dipartimento	Documento
Workshop di formazione operatori	Trasferimento procedura	Ottobre 2020	Unità Operative afferenti al Dipartimento	Workshop

PROCESSO	FASI/AZIONI	U.O. COINVOLTE	EVENTO	SCHEMA EVENTI RISCHIOSI			VALUTAZIONE RISCHIO		
				MODALITA'- COMPORAMENTO (COME)	PERIMETRO (DOVE)	FATTORI ABILITANTI	PROBABILITA'	IMPATTO	VALORE/ RISCHIO
Definizione fabbisogno farmaceutico da acquisire	Analisi rimanenze/scorte Analisi delle scorte presenti in magazzino	UU.OO.CC. Farmacia Spoke	Fabbisogno non corrispondente alle reali necessità al fine di favorire acquisto di farmaci (quantitativo/qualitativo)	Trascurata valutazione di giacenze già presenti e di momentanei inutilizzi di prodotto.	Interno / esterno	Discrezionalità Scarsa professionalità Basso standard etico	Il valore della probabilità è dato dalla media aritmetica a) Discrezionalità 4 b) Rilevanza esterna 1 c) Complessità 1 d) Valore 2 e) Informatizzazione 4 f) Programmazione 1 TOTALE 13 MEDIA ARITMETICA: 2,17	Il valore dell'impatto è dato dalla media aritmetica a) Organizzativo 1 b) Economico 1 c) Reputazionale 1 d) Organizzativo, economico, Immagine 3 e) Etico, comportamentale 1 f) Qualità dei servizi 4 TOTALE 11 MEDIA ARITMETICA: 1,83	Valore di P x I 2,17 x 1,83 = 3,97 MEDIO BASSO
	Acquisizione e valutazione del fabbisogno Acquisizione richieste U.U.O.O. Valutazione appropriatezza della richiesta Esame consumo storico dei prodotti da acquisire per le U.U.O.O. Individuazione eventuali scostamenti dallo standard di consumo e conseguente valutazione di nuovi percorsi con il Responsabile U.O.	UU.OO.CC. Farmacia Spoke		Scarsa considerazione dei trend di consumo non allineati alle medie registrate . Disattesa analisi di utilizzi di prodotti non allineati agli standard di consumo precedenti e accettazione secondante scelte discutibili di prodotti o quantità eccessive di essi	Interno	Monopolio del potere Scarsa Professionalità			
	Scelta dei farmaci da acquistare , fra le opzioni compatibili e le priorità Scelta tra prodotti analoghi in funzione di elementi favorevoli l'uno rispetto ad un altro a vantaggio dell'Ente di appartenenza oltre che dell'utenza	UU.OO.CC. Farmacia Spoke		Opzione discrezionale non supportata da motivazioni significative verso un prodotto rispetto ad altro di impiego sovrapponibile		Basso standard etico Monopolio del potere			
	Valutazione costo fornitura totale e controllo adeguato sul capitolo di spesa relativo all'acquisto	UU.OO.CC. Farmacia Spoke		Scarsa rilevanza alla disponibilità finanziaria con spreco di risorse da destinare ad altre necessità.	Interno	Assenza di spirito di appartenenza Basso standard etico			
	Acquisto (sufficiente a coprire un minimo di fabbisogno di 30-40 gg.)	UU.OO.CC. Farmacia Spoke		Proposte di acquisto per fabbisogni idonei a coprire periodi eccessivi rispetto ai tempi standard	Interno	Discrezionalità			

Misura che si è deciso di abbinare all'evento rischioso	Motivazioni
elaborazione procedura ed adeguata modulistica per individuare correttamente il fabbisogno	nell'ambito della procedura si possono ridurre le criticità emerse
Valutazione del rischio residuo (il rischio residuo è quello che rimane dopo l'attuazione della misura di prevenzione): basso	
Descrivere in maniera dettagliata come la misura deve essere adottata per essere efficace ed efficiente: elaborazione procedura che interessi l'intero processo e sia accompagnata da una modulistica che assicuri uniformità di rilevazione	

PROGETTAZIONE ESECUTIVA DELLA MISURA DI TRATTAMENTO DEL RISCHIO

Misura: elaborazione procedura ed adeguata modulistica per individuare correttamente il fabbisogno				
Fasi per l'attuazione	Risultato atteso	Tempi di realizzazione	Ufficio responsabile	Indicatori
Elaborazione procedura	Ridurre le criticità emerse	Entro giugno 2020	Direzione UOC	Documento

PROCESSO	FASI/AZIONI	U.O. COINVOLTE	EVENTO	SCHEMA EVENTI RISCHIOSI			VALUTAZIONE RISCHIO		
				MODALITA'- COMPORAMENTO (COME)	PERIMETRO (DOVE)	FATTORI ABILITANTI	PROBABILITA'	IMPATTO	VALORE/ RISCHIO
Farmaco vigilanza e dispositivo vigilanza	Individuazione Reparto/struttura da verificare	U.O.C. Farmacia Spoke	Favoritismi e scambi di favore verso colleghi e personale della struttura	Portare a conoscenza tempi e modalità della visita	Interno	Mancanza di programmazioni e Basso standard etico	Il valore della probabilità è dato dalla media aritmetica a) Discrezionalità 5 b) Rilevanza esterna 2 c) Complessità 2 d) Valore 4 e) Informatizzazione 5 f) Programmazione 1 TOTALE 19 MEDIA ARITMETICA: 3,17	Il valore dell'impatto è dato dalla media aritmetica a) Organizzativo 3 b) Economico 1 c) Reputazionale 4 d) Organizzativo, economico, Immagine 2 e) Etico, comportamentale 4 f) Qualità dei servizi 1 TOTALE 15 MEDIA ARITMETICA: 2,50	Valore di P x I 3,17X 2,50 = 7,92 MEDIO ALTO
	Accesso alla struttura da ispezionare	Tutte le Unità Operative Ospedaliere		Disattenzione voluta rispetto alla situazione reale verificata (es. farmaci scaduti o privi della scadenza, custodia non confacente, dotazione quali quantitativa incongrua)	Interno	Discrezionalità nella scelta			
	Verbalizzazione della ispezione	U.O.C. Farmacia Spoke		Verbalizzazione infedele	Interno	Discrezionalità nella scelta			
	Verifica degli esiti con Direttore UOC	U.O.C. Farmacia Spoke		Sottovalutazione elementi di criticità	Interno	Monopolio del potere Bassa definizione processi/respons			
	Trasmissione verbale vigilanza con osservazioni da parte del Direttore UOC	U.O.C. Farmacia Spoke		Mancata trasmissione del Verbale	Interno	Monopolio del potere Bassa definizione processi/respons			

Misura che si è deciso di abbinare all'evento rischioso	Motivazioni
Controllo interno di 2° livello	Verifica campionaria sulla correttezza dei controlli e dissuasione da comportamento non corretti in fase ispettiva
Valutazione del rischio residuo (il rischio residuo è quello che rimane dopo l'attuazione della misura di prevenzione): medio	

PROGETTAZIONE ESECUTIVA DELLA MISURA DI TRATTAMENTO DEL RISCHIO

Misura: controllo interno di 2° livello				
Fasi per l'attuazione	Risultato atteso	Tempi di realizzazione	Ufficio responsabile	Indicatori
Elaborazione procedura di controllo di 2° livello	Formalizzazione misura	Entro Aprile 2020	Direzione UOC	Documento
Effettuazione controlli	Verifica campionaria sulla correttezza dei controlli	Ottobre 2020	Direzione UOC	Verbali di ri/verifica
Relazione e elaborazione dati sui controlli effettuati	Acquisizione elementi di ri/valutazione del rischio	Novembre 2020	Direzione UOC	Report

PROCESSO	FASI/AZIONI	U.O. COINVOLTE	EVENTO	SCHEMA EVENTI RISCHIOSI			VALUTAZIONE RISCHIO		
				MODALITA'- COMPORAMENTO (COME)	PERIMETRO (DOVE)	FATTORI ABILITANTI	PROBABILITA'	IMPATTO	VALORE/ RISCHIO
Ricezione prodotti ordinati e destinati in scorta al magazzino	Controllo dati contenuti nella bolla (corrispondenza ordine , rilevazione temperatura controllata , ecc)	U.O.C. Farmacia Spoke	Favoritismi nei confronti di Ditte esterne	Superficialità nel controllo	Interno	Scarsa professionalita' Basso standard etico	Il valore della probabilità è dato dalla media aritmetica a) Discrezionalità 2 b) Rilevanza esterna 2 c) Complessità 1 d) Valore 2 e) Informatizzazione 1 f) Programmazione 1 TOTALE 9 MEDIA ARITMETICA: 1,5	Il valore dell'impatto è dato dalla media aritmetica a) Organizzativo 4 b) Economico 1 c) Reputazionale 1 d) Organizzativo, economico, Immagine 3 e) Etico, comportamentale 1 f) Qualità dei servizi 1 TOTALE 11 MEDIA ARITMETICA: 1,59	Valore di P x I 1,5X 1,59= 2,38 MEDIO BASSO
	Verifica numerica dei colli consegnati con quelli riportati e apposizione x ricezione della firma	Tutte le Unità Operative Ospedaliere		Approssimazione nelle procedure operative	Interno	Discrezionalità			
	Verifica della corrispondenza quali-quantitativa dei prodotti pervenuti rispetto a quelli riportati in bolla	U.O.C. Farmacia Spoke		Accettazione di non conformità a quanto ordinato	Interno	Basso standard etico Monopolio del potere			
	Rilevazioni eventuali discordanze tra il consegnato e l'ordinato. Contestazioni alla ditta fornitrice (scadenze, difformità del prodotto , ecc.)	U.O.C. Farmacia Spoke		Assenza di rilievi su dati contestabili	Interno	Discrezionalità			
	Trasferimento prodotti controllati dalla zona ricezione merci all'area di immagazzinamento. Stoccaggio dei prodotti secondo metodo FIFO. Corrispondente carico informatico sul programma gestionale	U.O.C. Farmacia Spoke		Immagazzinamento non funzionale dei Prodotti Predisposizione alla produzione scaduti Mancata Registrazione nuovo arrivo	Interno	Scarsa professionalità Basso standard etico			

Misura che si è deciso di abbinare all'evento rischioso	Motivazioni
Controllo interno	Verifica campionaria sulla correttezza della ricezione prodotti ordinati e destinati in scorta al magazzino
Valutazione del rischio residuo (il rischio residuo è quello che rimane dopo l'attuazione della misura di prevenzione): basso	

PROGETTAZIONE ESECUTIVA DELLA MISURA DI TRATTAMENTO DEL RISCHIO

Misura: controllo interno				
Fasi per l'attuazione	Risultato atteso	Tempi di realizzazione	Ufficio responsabile	Indicatori
Effettuazione controlli	Verifica campionaria sulla correttezza ricezione prodotti	Ottobre 2020	Direzione UOC	Verbali di verifica
Relazione e elaborazione dati sui controlli effettuati	Acquisizione elementi di ri/valutazione del rischio	Novembre 2020	Direzione UOC	Report